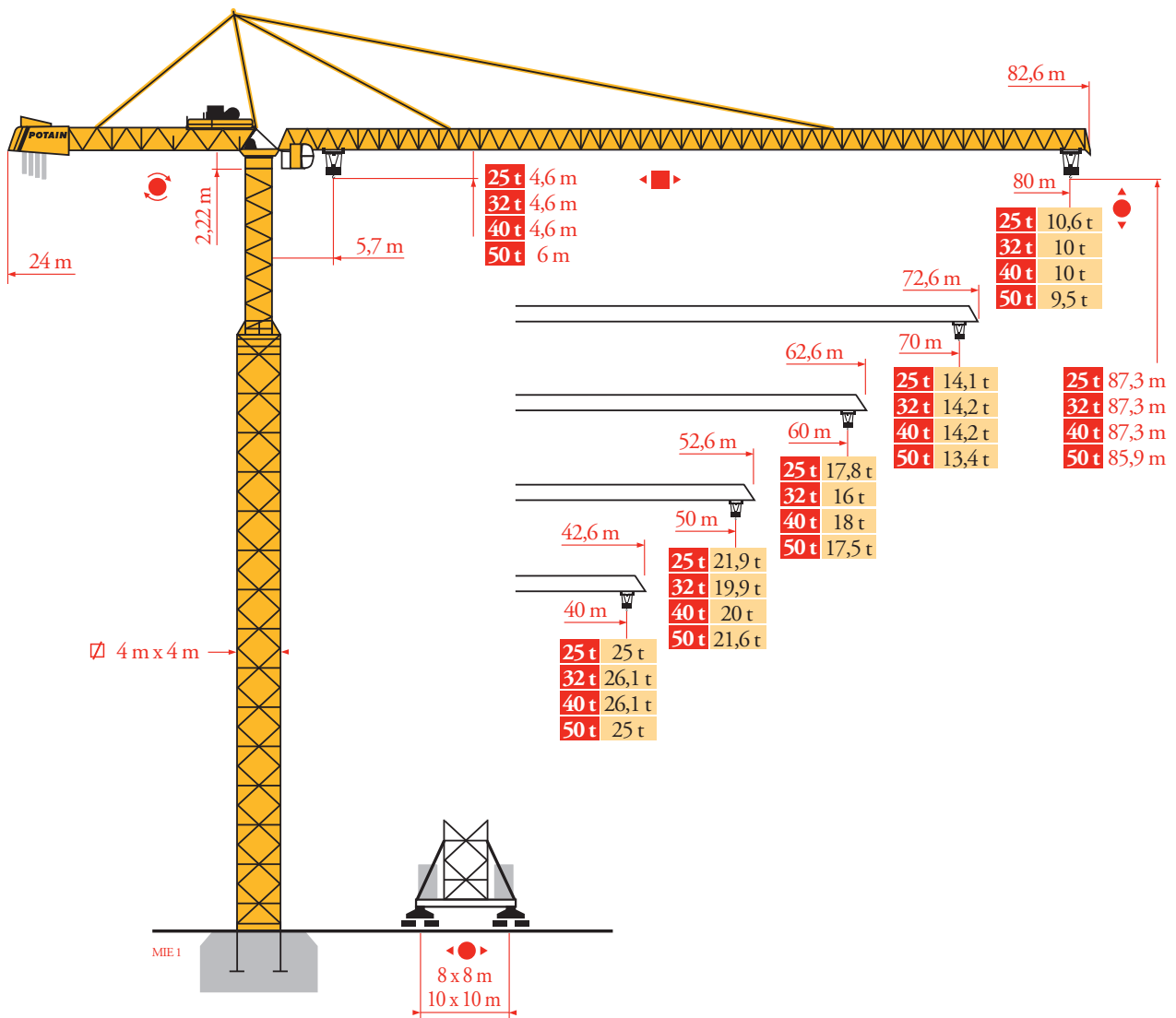


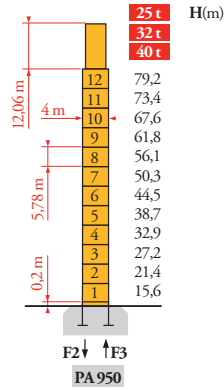
# Potain MD 1100



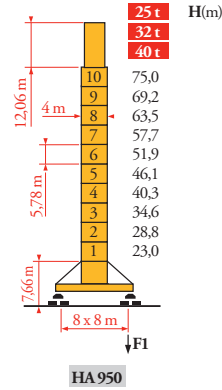
Mat / Réactions  
 Maste / Eckdrücke  
 Masts / Reactions  
 Mástil / Reacciones  
 Torre / Reazioni  
 Tramo / Reacções  
 Композиции башни /  
 Реакции

ME1

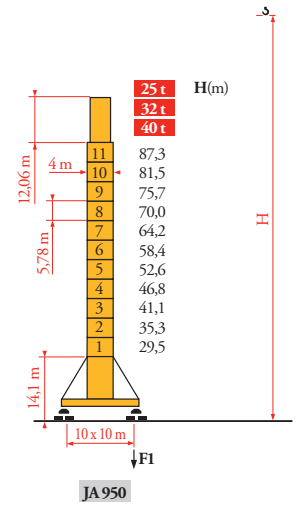
4 m x 4 m



F2	25 t	• 272 t	■ 321 t
	32 t	• 272 t	■ 321 t
	40 t	• 272 t	■ 321 t
F3	25 t	• 116 t	■ 190 t
	32 t	• 116 t	■ 190 t
	40 t	• 116 t	■ 190 t
	50 t	• 272 t	■ 321 t
	50 t	• 272 t	■ 321 t



F1	25 t	• 219 t	■ 206 t
	32 t	• 219 t	■ 206 t
	40 t	• 219 t	■ 206 t
	50 t	• 219 t	■ 206 t

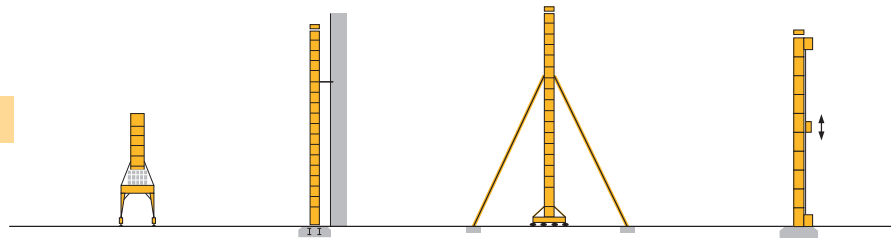


F1	25 t	• 202 t	■ 226 t
	32 t	• 202 t	■ 226 t
	40 t	• 202 t	■ 226 t
	50 t	• 202 t	■ 226 t

H 50 t = H - 1,4 m

Autres implantations  
 Aufstellmöglichkeiten  
 Mounting possibilities  
 Otras implantaciones  
 Altre postazioni  
 Outras implantações  
 Возможности установки

ME1



FR

- Réactions en service
- Réactions hors service



A vide sans lest (ni train de transport) avec flèche et hauteur maximum

DE

- Reaktionskräfte in Betrieb
- Reaktionskräfte außer Betrieb

Ohne Last, Ballast (und Transportachse), mit Maximalausleger und Maximalhöhe

EN

- Reactions in service
- Reactions out of service

Without load, ballast (or transport axles), with maximum jib and maximum height

ES

- Reacciones en servicio
- Reacciones fuera de servicio

Sin carga, sin lastre, (ni tren de transporte), flecha y altura máxima

IT

- Reazioni in servizio
- Reazioni fuori servizio

A vuoto, senza zavorra (ne assali di trasporto) con braccio massimo e altezza massima

PT

- Reacções em serviço
- Reacções fora de serviço

Sem carga (nem trem de transporte)- sem lastro com lança e altura máximas

RU

- Реакции при работе
- Реакции в покое

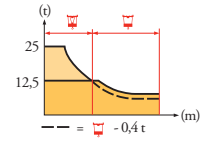
Вес без груза, балласта (или транспортных осей), с максимальной длиной стрелы и максимальной высотой

Courbes de charges

Lastkurven  
Load diagrams  
Curvas de cargas  
Curve di carico  
Curva de cargas  
Диаграммы  
грузоподъемностей

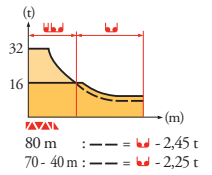
25 t

80 m	5,7 ▶		37,5	40	45	50	55	60	65	68	69,7	70	75	80	m
			25	23,3	20,4	18	16,1	14,5	13,2	12,5	12,5	12,4	11,4	10,6	t
70 m	5,7 ▶			42,5	45	50	55	60	65	70					m
				25	23,5	20,8	18,7	16,9	15,4	14,05					t
40/50/60 m	5,7 ▶		40	44,5	45	50	55	60							m
			25	25	24,7	21,9	19,7	17,8							t



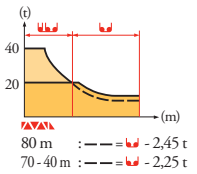
32 t

80 m	5,7 ▶	27,8	30	35	40	45	48,6	54,8	60	65	70	75	80	m
		32	29,3	24,3	20,6	17,7	16	16	14,4	13	11,9	10,9	10	t
70 m	5,7 ▶	31,9	35	40	45	50	55	56,3	63,1	65	70			m
		32	28,8	24,6	21,3	18,7	16,5	16	16	15,5	14,15			t
40/50/60 m	5,7 ▶	33,6	35	40	45	50	55	59,3	60					m
		32	30,5	26,1	22,7	19,9	17,6	16	16					t



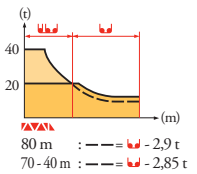
40 t

80 m	5,7 ▶	22,9	25	30	35	40	40,9	45,3	50	55	60	65	70	75	80	m
		40	36,2	29,3	24,3	20,6	20	20	17,8	15,9	14,4	13	11,9	10,9	10	t
70 m	5,7 ▶	26,2	30	35	40	45	47,3	52	55	60	65	70				m
		40	34,4	28,8	24,6	21,3	20	20	18,8	17	15,5	14,15				t
40/50/60 m	5,7 ▶	27,6	30	35	40	45	47	50	54,7	60						m
		40	36,4	30,5	26,1	22,7	21,5	20	20	18						t



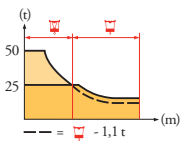
50 t

80 m	5,7 ▶	18,4	20	25	30	33,2	36,6	40	45	50	55	60	65	70	75	80	m
		50	45,6	35,2	28,3	25	25	22,5	19,6	17,3	15,4	13,8	12,5	11,3	10,3	9,5	t
70 m	5,7 ▶	20,7	25	30	35	37,5	41,3	45	50	55	60	65	70				m
		50	40,5	32,7	27,2	25	25	22,7	20,1	18	16,2	14,7	13,4				t
40/50/60 m	5,7 ▶	22,1	25	30	35	40	44	45	50	55	60						m
		50	43,5	35,3	29,4	25	25	24,4	21,6	19,4	17,5						t



50 t

70 m	5,7 ▶	19,8	20	25	30	34,6	35,8	40	45	50	55	60	65	70			m
		50	49,4	37,9	30,2	25	25	21,6	18,4	15,8	13,7	11,9	10,4	9,1			t
40/50/60 m	5,7 ▶	21,1	25	33,5	35	36,8	38,1	40	45	50	55	60					m
		50	40,9	32,6	26,7	25	25	23,4	20	17,2	15	13,1					t



**FR**  
Nous consulter

**DE**  
Auf Anfrage

**EN**  
Consult us

**ES**  
Consultarnos




**IT**  
Consultateci

**PT**  
Consultar-nos

**RU**  
Проконсультируйтесь у нас

Mécanismes  
Antriebe  
Mechanisms  
Mecanismos  
Meccanismi  
Mecanismos  
Механизмы

MIE1

i			U					UU					ch - PS hp	kW	
	25 t	150 LCC 63	m/min t	46 → 56 → 70 → 92 → 110	23 → 28 → 35 → 46 → 55	150	110	461 m							
	32 t	150 LCC 80 M6	m/min t	32 → 38 → 48 → 64 → 76	16 → 19 → 24 → 32 → 38	150	110	316 m							
	32 t	250 LCC 80	m/min t	46 → 68 → 86 → 108 → 122	23 → 34 → 43 → 54 → 61	250	180	620 m							
	40 t	250 LCC 100	m/min t	46 → 60 → 76 → 96 → 108	23 → 30 → 38 → 48 → 54	250	180	488 m							
	50 t	250 LCC 125 M5	m/min t	36 → 47 → 60 → 75 → 85	18 → 23,5 → 30 → 37,5 → 42,5	250	180	410 m							
	50 t	250 LCC 125	m/min t	30 → 44 → 56 → 72 → 80	15 → 22 → 28 → 36 → 40	250	180	690 m							
	25 t	15 DVF 16	m/min	0 → 47 (25 t) - 0 → 63 (12,5 t) - 0 → 76 (6,25 t) - 0 → 100 (3,1 t)					15	11					
32 t		m/min	0 → 33 (32 t) - 0 → 50 (16 t) - 0 → 67 (8 t) - 0 → 100 (2,5 t)												
40 t		m/min	0 → 33 (40 t) - 0 → 50 (20 t) - 0 → 67 (10 t) - 0 → 100 (2,5 t)												
50 t	25 DVF 25	m/min	0 → 33 (50 t) - 0 → 66 (25 t) - 0 → 80 (12,5 t)					25	18						
	RVF Optima +		U/min rpm	0 → 0,6					2 x 15	2 x 11					
			m/min	8,5 - 17					12 x 3	12 x 2,2					
 IEC 60204-32												 kVA			
400 V (+10% -10%) 50 Hz / 480V (+6% -10%) 60Hz												150 LCC : 185 kVA 250 LCC / 15 DVF : 320 kVA 250 LCC / 25 DVF : 330 kVA			

**FR**  
Levage  
Distribution  
Orientation  
Translation

**DE**  
Heben  
Katzfahren  
Schwenken  
Kranfahren

**EN**  
Hoisting  
Trolleying  
Slewing  
Travelling

**ES**  
Elevación  
Distribución  
Orientación  
Traslación

**IT**  
Sollevamento  
Distribuzione  
Rotazione  
Traslazione

**PT**  
Elevação  
Distribuição  
Rotação  
Translação

**RU**  
Подъем  
Перемещение каретки  
Поворот  
Перемещение крана



Document commercial non contractuel. Pour toute information technique se référer à la notice correspondante.

Unverbindliches Vertriebsdokument. Für technische Informationen, siehe die entsprechenden Anweisungen.

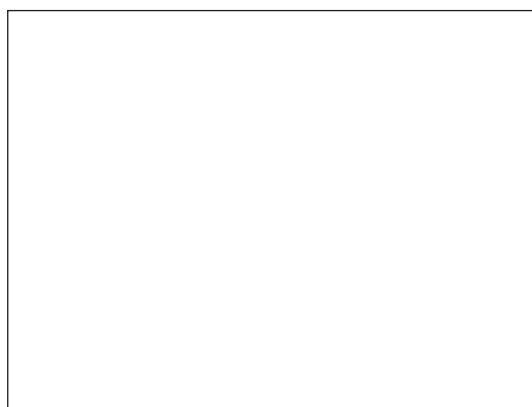
This commercial document is not legally binding. For any technical information, please refer to the corresponding instructions.

Documento commercial no contractual. Para cualquier información técnica, ver la noticia correspondiente.

Documento commerciale non vincolante, per tutte le informazioni tecniche fare riferimento al catalogo istruzioni.

Documento comercial não contratual. Para qualquer informação técnica complementar consultar as respectivas instruções.

Этот коммерческий документ не является юридически обязательным. Для получения технической информации, см. соответствующие инструкции.



MD 1100



**Manitowoc - Americas - World Headquarters**  
2400 S. 44th Street • Manitowoc • WI 54220 USA  
Tel: +1 920 684 4410 • Fax: +1 920 652 9778

**Manitowoc - Europe, Middle East & Africa**  
Ecully, France  
18, rue de Charbonnières B.P. 173 • 69132 ECULLY Cedex • FRANCE  
Tel: +33 (0)4 72 18 20 20 • Fax: +33 (0)4 72 18 20 00

**Manitowoc - Asia Pacific**  
16F Xu Hui Yuan Building,  
1089 Zhongshan No.2 Road (S) • Shanghai 200030 China  
Tel: +86 21 6457 0066 • Fax: +86 21 6457 4955

REF. 2006 08 MIE1