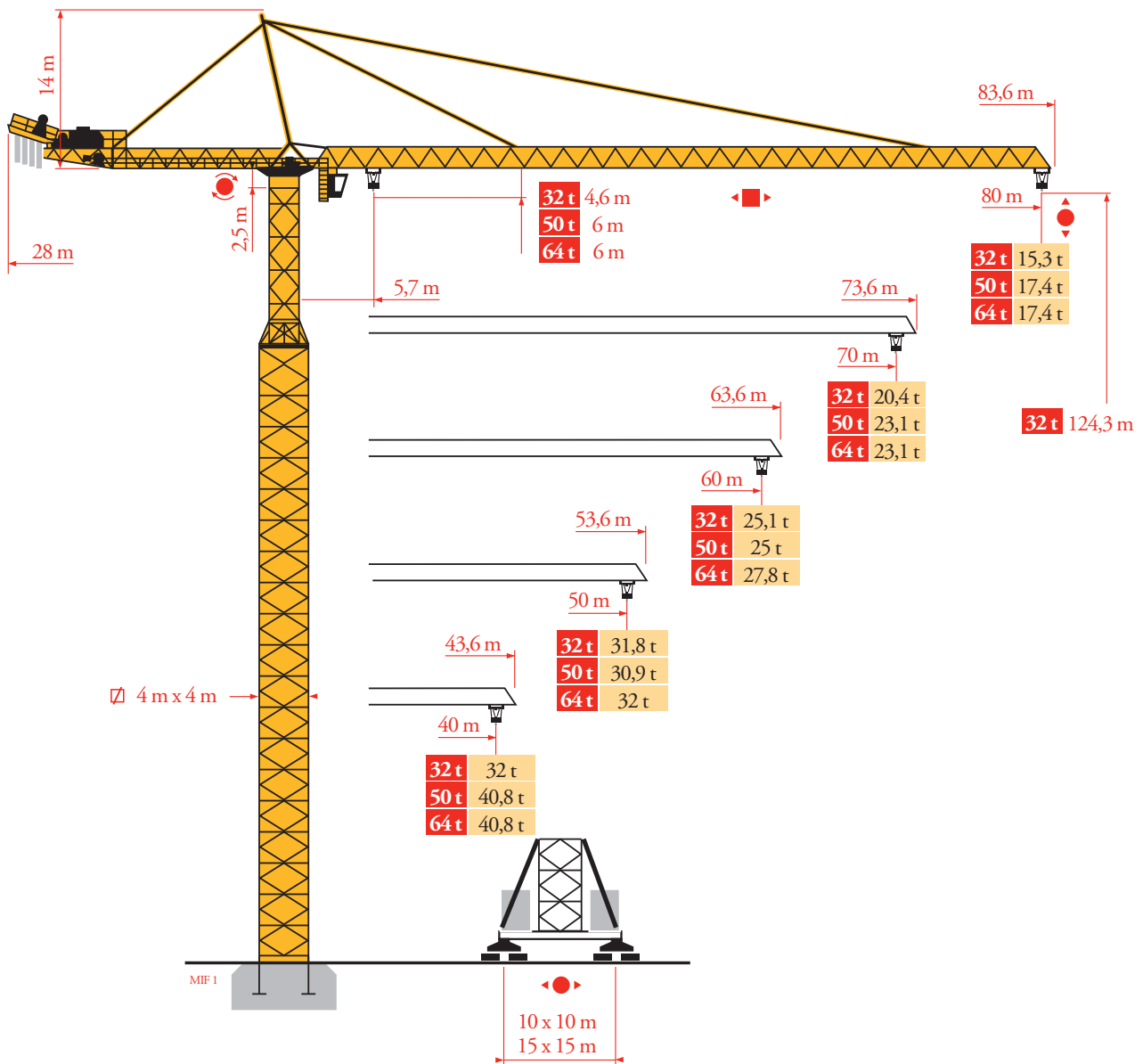


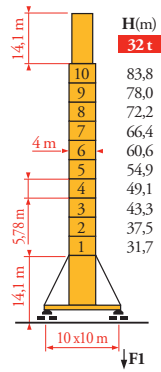
Potain MD 1600



Mat / Réactions
 Maste / Eckdrücke
 Masts / Reactions
 Mástil / Reacciones
 Torre / Reazioni
 Tramo / Reacções
 Композиции башни /
 Реакции

MIF1

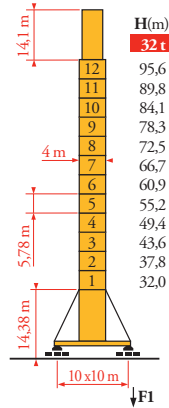
4 m x 4 m



JA 950

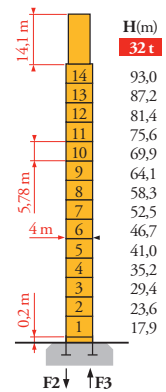
F1 ● 268 t ■ 221 t

H 50 t/64 t = H 32t - 1,4 m



JB 950

F1 ● 282 t ■ 269 t

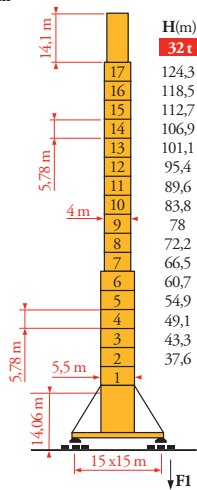


PA 950

F2 ● 411 t ■ 443 t

F3 ● 205 t ■ 269 t

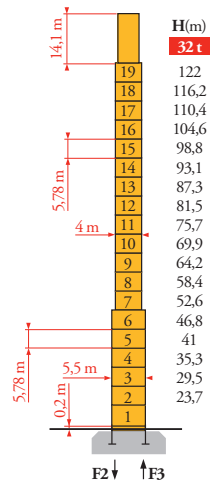
4 m x 4 m
 5,5 m x 5,5 m



KAm 1050

F1 ● 273 t ■ 353 t

H 50 t/64 t = H 32t - 1,4 m



PAm 1050

F2 ● 394 t ■ 611 t

F3 ● 154 t ■ 403 t

FR

- Réactions en service
- Réactions hors service
- A vide sans lest (ni train de transport) avec flèche et hauteur maximum

DE

- Reaktionskräfte in Betrieb
- Reaktionskräfte außer Betrieb
- Ohne Last, Ballast (und Transportachse), mit Maximalausleger und Maximalhöhe

EN

- Reactions in service
- Reactions out of service
- Without load, ballast (or tren de transporte), with maximum jib and maximum height

ES

- Reacciones en servicio
- Reacciones fuera de servicio
- Sin carga, sin lastre, (ni tren de transporte), flecha y altura máxima

IT

- Reazioni in servizio
- Reazioni fuori servizio
- A vuoto, senza zavorra (ne assali di trasporto) con braccio massimo e altezza massima

PT

- Reacções em serviço
- Reacções fora de serviço
- Sem carga (nem trem de transporte)- sem lastro com lança e altura máximas

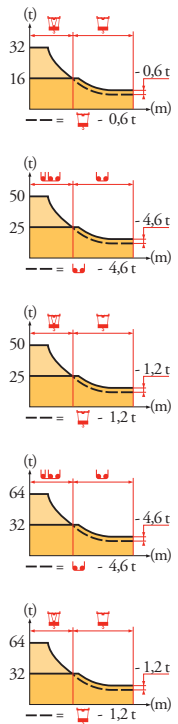
RU

- Реакции при работе
- Реакции в покое
- Вес без груза, балласта (или транспортных осей), с максимальной длиной стрелы и максимальной высотой

Courbes de charges
Lastkurven
Load diagrams
Curvas de cargas
Curve di carico
Curva de cargas
Диаграммы
грузоподъемностей

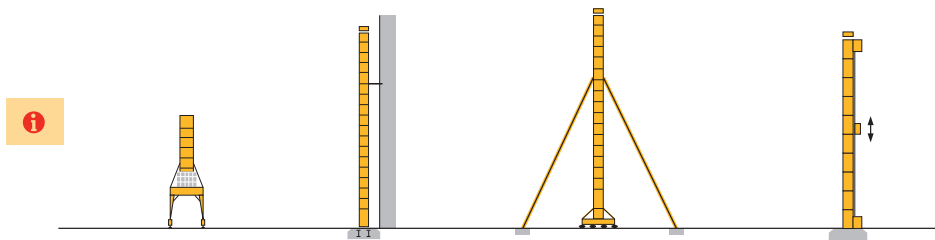
MIF1

80 m 32 t		5,7 ▶				45,4	50	55	60	65	70	75	75,7	77,7	80	m		
						32	28,3	25	22,3	19,9	17,9	16,2	16	16	15,3	t		
40/50/60/70 m 32 t		5,7 ▶				49,7	50	55	60	65	70					m		
						32	31,8	28,1	25,1	22,6	20,4					t		
80 m 50 t		5,7 ▶				30,3	35	40	45	50	52	59,9	65	70	75	80	m	
						50	42	35,5	30,5	26,4	25	25	22,6	20,6	18,9	17,4	t	
40/50/60/70 m 50 t		5,7 ▶				33,2	35	40	45	50	55	57	60	65,6	70		m	
						50	46,9	39,8	34,3	29,9	26,3	25	25	25	23,1		t	
80 m 50 t		5,7 ▶				30,8	35	40	45	50	53,6	55,6	60	65	70	75	80	m
						50	43	36,5	31,5	27,4	25	25	22,6	20,3	18,3	16,5	15	t
40/50/60/70 m 50 t		5,7 ▶				33,8	35	40	45	50	55	58,7	60	60,8	65	70		m
						50	47,9	40,8	35,3	30,9	27,3	25	25	25	22,9	20,7		t
80 m 64 t		5,7 ▶	24,6	25	30	35	40	43,3	48,7	50	55	60	65	70	75	80	m	
			64	62,7	50,6	42	35,5	32	32	31	27,7	25	22,6	20,6	18,9	17,4	t	
40/50/60/70 m 64 t		5,7 ▶	26,9	30	35	40	45	47,5	50	53,3	55	60	65	70	70		m	
			64	56,3	46,9	39,8	34,3	32	32	32	30,8	27,8	25,3	23,1			t	
80 m 64 t		5,7 ▶	24,9	25	30	35	40	44,4	45,7	50	55	60	65	70	75	80	m	
			64	63,7	51,6	43	36,5	32	32	28,6	25,3	22,6	20,3	18,3	16,5	15	t	
40/50/60/70 m 64 t		5,7 ▶	27,3	30	35	40	45	48,6	50	55	60	65	70	70			m	
			64	57,4	47,9	40,8	35,3	32	32	28,5	25,5	22,9	20,7				t	



Autres implantations
Aufstellmöglichkeiten
Mounting possibilities
Otras implantaciones
Altre postazioni
Outras implantações
Возможности установки

MIF1



FR Nous consulter **DE** Auf Anfrage **EN** Consult us **ES** Consultarnos **IT** Consultateci **PT** Consultar-nos **RU** Проконсультируйтесь у нас

Mécanismes
Antriebe
Mechanisms
Mecanismos
Meccanismi
Mecanismos
Механизмы

MIF 1

													ch ₁ - PS hp	kW																					
	32 t	250 LCC 80	m/min	46	→	68	→	86	→	108	→	122	23	→	34	→	43	→	54	→	61	250	180	620 m											
			τ	16	12	8	4	2	32	24	16	6	4																						
	50 t	250 LCC 125	m/min	30	→	44	→	56	→	72	→	80	15	→	22	→	28	→	36	→	40	250	180	690 m											
			τ	25	18,8	12,5	6,2	3,1	50	37,5	25	12,5	6,25																						
	64 t	250 LCC 160	m/min	24	→	34	→	44	→	56	→	62	12	→	17	→	22	→	28	→	31	250	180	440 m											
			τ	32	24	16	8	4	64	48	32	16	8																						
	32 t	15 DVF 16	m/min	0 → 33 (32 t) - 0 → 50 (16 t) - 0 → 67 (8 t) - 0 → 100 (2 t)																	15	11													
	50 t	25 DVF 25	m/min	0 → 33 (50 t) - 0 → 66 (25 t) - 0 → 80 (12,5 t)																	25	18													
	64 t	25 DVF 33	m/min	0 25 (64 t) - 0 → 50 (32 t)																	25	18													
	RVF		tr/min U/min rpm	0 → 0,6																	4 x 15	4 x 11													
				m/min	0 → 16																	16 x 4	16 x 3												
			8,5 - 17																	12 x 5	12 x 3,7														
												IEC 60204-32																							
400 V (+10% -10%) 50 Hz / 480V (+6% -10%) 60Hz												250 LCC : 340 kVA																							

FR
Levage
Distribution
Orientation
Translation

DE
Heben
Katzfahren
Schwenken
Kranfahren

EN
Hoisting
Trolleying
Slewing
Travelling

ES
Elevación
Distribución
Orientación
Traslación

IT
Sollevamento
Distribuzione
Rotazione
Traslazione

PT
Elevação
Distribuição
Rotação
Translação

RU
Подъем
Перемещение каретки
Поворот
Перемещение крана



Document commercial non contractuel. Pour toute information technique se référer à la notice correspondante.

Unverbindliches Vertriebsdokument. Für technische Informationen, siehe die entsprechenden Anweisungen.

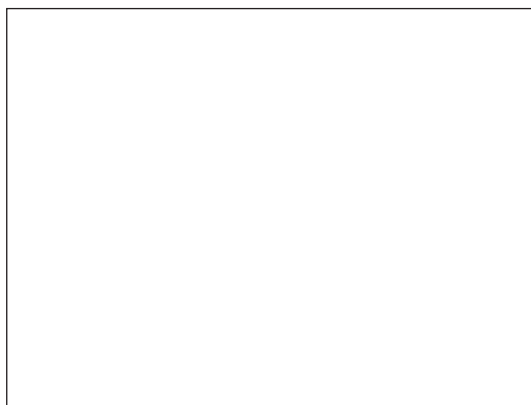
This commercial document is not legally binding. For any technical information, please refer to the corresponding instructions.

Documento comercial no contractual. Para cualquier información técnica, ver la noticia correspondiente.

Documento commerciale non vincolante, per tutte le informazioni tecniche fare riferimento al catalogo istruzioni.

Documento comercial não contratual. Para qualquer informação técnica complementar consultar as respectivas instruções.

Этот коммерческий документ не является юридически обязательным. Для получения технической информации, см. соответствующие инструкции.



MD 1600



Manitowoc - Americas - World Headquarters
2400 S. 44th Street • Manitowoc • WI 54220 USA
Tel: +1 920 684 4410 • Fax: +1 920 652 9778

Manitowoc - Europe, Middle East & Africa
Ecully, France
18, rue de Charbonnières B.P. 173 • 69132 ECULLY Cedex • FRANCE
Tel: +33 (0)4 72 18 20 20 • Fax: +33 (0)4 72 18 20 00

Manitowoc - Asia Pacific
16F Xu Hui Yuan Building,
1089 Zhongshan No.2 Road (S) • Shanghai 200030 China
Tel: +86 21 6457 0066 • Fax: +86 21 6457 4955

REF. 2009 36 MIF 1