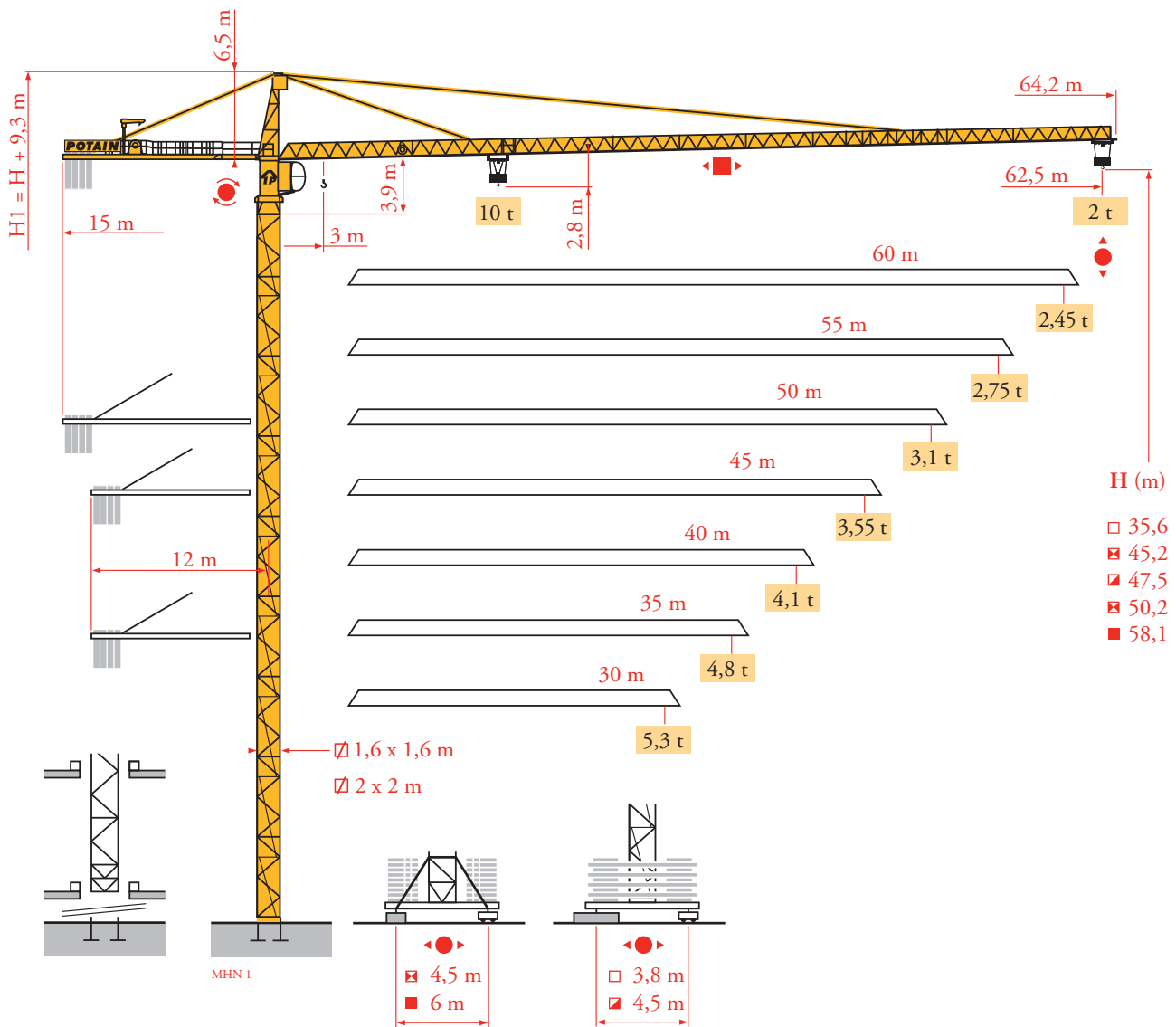


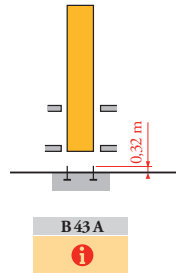
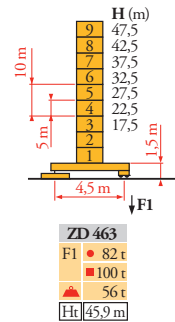
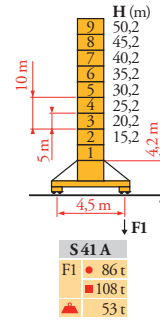
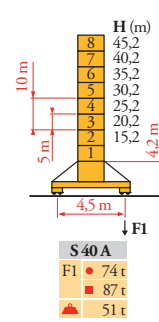
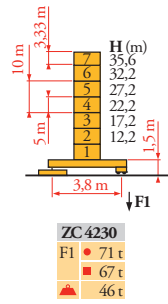
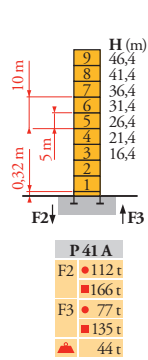
# Potain MD 208A



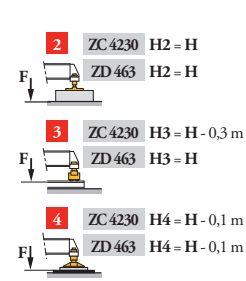
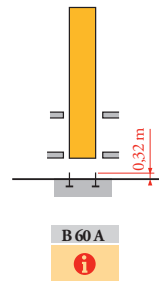
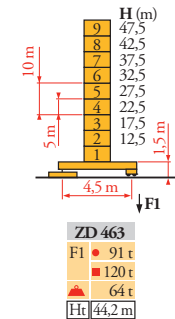
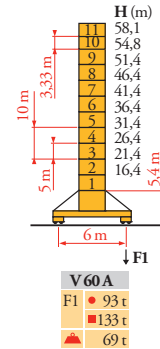
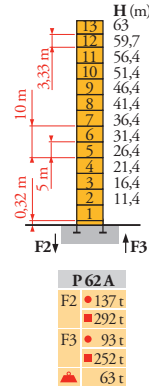
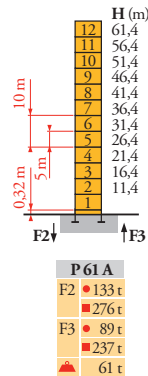
Mat / Réactions  
 Maste / Eckdrücke  
 Masts / Reactions  
 Mástil / Reacciones  
 Torre / Reazioni  
 Tramo / Reações  
 Композиции башни /  
 Реакции

MHN 1

1,6 m  
 30 m ⇒ 62,5 m



2 m  
 30 m ⇒ 62,5 m



FR

● Réactions en service  
 ■ Réactions hors service



A vide sans lest (ni train de transport) avec flèche et hauteur maximum.



Nous consulter

DE

Reaktionskräfte in Betrieb  
 Reaktionskräfte außer Betrieb

Ohne Last, Ballast (und Transportachse), mit Maximalausleger und Maximalhöhe.

Auf Anfrage

EN

Reactions in service  
 Reactions out of service

Without load, ballast (or transport axes), with maximum jib and maximum height.

Consult us

ES

Reacciones en servicio  
 Reacciones fuera de servicio

Sin carga, sin lastre, (ni tren de transporte), flecha y altura máxima.

Consultarnos

IT

Reazioni in servizio  
 Reazioni fuori servizio

A vuoto, senza zavorra (ne assali di trasporto) con braccio massimo e altezza massima.

Consultateci

PT

Reações em serviço  
 Reações fora de serviço

Sem carga (nem trem de transporte)- sem lastro com lança e altura máximas.

Consultar-nos

RU

Реакции при работе  
 Реакции в покое

Вес без груза, балласта (или транспортных осей), с максимальной длиной стрелы и максимальной высотой.

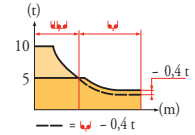
Проконсультируйтесь у нас

Courbes de charges  
 Lastkurven  
 Load diagrams  
 Curvas de cargas  
 Curve di carico  
 Curva de cargas  
 Диаграммы  
 грузоподъемностей

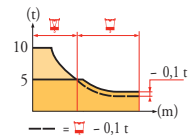
MHN 1



62,5 m	3,1 ▶	15	17	20	22	25	27,1	29	30	32	35	37	40	42	45	47	50	52	55	57	60	62,5 m
▲▲▲▲		10	8,7	7,2	6,4	5,5	5	5	4,8	4,5	4	3,8	3,4	3,3	3	2,85	2,65	2,5	2,35	2,25	2,1	2 t
60 m	3,1 ▶	16,9	20	22	25	27	30	30,6	32,7	35	37	40	42	45	47	50	52	55	57	60 m		
▲▲▲▲		10	8,2	7,4	6,4	5,8	5,1	5	5	4,6	4,3	4	3,8	3,5	3,3	3,1	2,9	2,7	2,6	2,45	t	
55 m	3,1 ▶	17	20	22	25	27	30	30,8	32,9	35	37	40	42	45	47	50	52	55 m				
▲▲▲▲		10	8,3	7,5	6,4	5,9	5,2	5	5	4,7	4,4	4	3,8	3,5	3,3	3,1	2,9	2,75	t			
50 m	3,1 ▶	17,1	20	22	25	27	30	30,9	33,1	35	37	40	42	45	47	50 m						
▲▲▲▲		10	8,4	7,5	6,5	5,9	5,2	5	5	4,7	4,4	4	3,8	3,5	3,3	3,1	t					
45 m	3,1 ▶	17,3	20	22	25	27	30	31,2	33,4	35	37	40	42	45 m								
▲▲▲▲		10	8,5	7,6	6,5	6	5,3	5	5	4,7	4,5	4,1	3,8	3,55	t							
40 m	3,1 ▶	17,4	20	22	25	27	30	31,4	33,6	35	37	40 m										
▲▲▲▲		10	8,5	7,6	6,6	6	5,3	5	5	4,8	4,5	4,1	t									
35 m	3,1 ▶	17,5	20	22	25	27	30	31,6	33,8	35 m												
▲▲▲▲		10	8,6	7,7	6,6	6	5,3	5	5	4,8	t											
30 m	3,1 ▶	17,5	20	22	25	27	30 m															
▲▲▲▲		10	8,6	7,7	6,6	6	5,3	t														



62,5 m	2,4 ▶	15,1	17	20	22	25	27	27,4	27,9	30	32	35	37	40	42	45	47	50	52	55	57	60	62,5 m
▲▲▲▲		10	8,7	7,2	6,5	5,6	5,1	5	5	4,6	4,4	3,8	3,6	3,2	3	2,8	2,65	2,45	2,3	2,15	2,05	1,9	1,8 t
60 m	2,4 ▶	17	20	22	25	27	30	30,9	31,5	32	35	37	40	42	45	47	50	52	55	57	60 m		
▲▲▲▲		10	8,3	7,4	6,4	5,9	5,2	5	5	4,9	4,4	4,1	3,8	3,5	3,3	3,1	2,9	2,7	2,5	2,4	2,25	t	
55 m	2,4 ▶	17,1	20	22	25	27	30	31,1	31,7	32	35	37	40	42	45	47	50	52	55 m				
▲▲▲▲		10	8,4	7,5	6,5	5,9	5,2	5	5	4,9	4,5	4,2	3,8	3,6	3,3	3,1	2,9	2,7	2,55	t			
50 m	2,4 ▶	17,2	20	22	25	27	30	31,3	31,9	32	35	37	40	42	45	47	50 m						
▲▲▲▲		10	8,4	7,5	6,5	6	5,3	5	5	4,9	4,5	4,2	3,8	3,6	3,3	3,1	2,9	t					
45 m	2,4 ▶	17,4	20	22	25	27	30	31,6	32,2	35	37	40	42	45 m									
▲▲▲▲		10	8,5	7,6	6,6	6	5,3	5	5	4,5	4,2	3,9	3,6	3,35	t								
40 m	2,4 ▶	17,5	20	22	25	27	30	31,8	32,4	35	37	40 m											
▲▲▲▲		10	8,6	7,7	6,6	6,1	5,4	5	5	4,6	4,3	3,9	t										
35 m	2,4 ▶	17,6	20	22	25	27	30	32	32,6	35 m													
▲▲▲▲		10	8,6	7,7	6,7	6,1	5,4	5	5	4,6	t												
30 m	2,4 ▶	17,6	20	22	25	27	30 m																
▲▲▲▲		10	8,6	7,7	6,7	6,1	5,4	t															



Lest de contre-flèche  
 Gegenauslegerballast  
 Counter-jib ballast  
 Lastre de contra flecha  
 Contrappeso  
 Lastros da contra lança  
 Балласт на консоли

MDD 3

▲▲▲▲	Icon	4200 - 3400 - 2300 kg			4200 - 700 kg		
		33 LVF/50 LVF	kg	75 LVF	33 LVF/50 LVF	kg	75 LVF
62,5 m	15 m	16 800	16 000	16 100	15 400		
60 m	15 m	16 800	16 000	16 100	15 400		
55 m	15 m	14 100	13 300	14 000	13 300		
50 m	15 m	13 300	12 500	12 600	11 900		
45 m	12 m	16 000	15 200	16 100	15 400		
40 m	12 m	14 900	14 100	14 700	14 000		
35 m	12 m	12 600	11 800	12 600	11 900		
30 m	12 m	11 000	10 200	11 200	10 500		

Lest de base  
 Grundballast  
 Base ballast  
 Lastre de base  
 Zavorra di base  
 Lastros da base  
 Базовый балласт

MHN 1

1,6 m	ZC 4230	H (m)	35,6	32,2	27,2	22,2	17,2	12,2				
		(t)	80	80	80	80	80	80				
1,6 m	S 40 A	H (m)	45,2	40,2	35,2	30,2	25,2	20,5	15,2			
		(t)	84	66	60	60	60	60	60			
1,6 m	S 41 A	H (m)	50,2	45,2	40,2	35,2	30,2	25,2	20,2	15,2		
		(t)	114	84	66	60	60	60	60	60		
1,6 m	ZD 463	H (m)	47,5	42,5	37,5	32,5	27,5	22,5	17,5	12,5		
		(t)	100*	70	60	55	55	55	55	55		
2 m	V 60 A	H (m)	58,1	54,8	51,4	46,4	41,4	36,4	31,4	26,4	21,4	16,4
		(t)	132	120	96	72	36	24	24	24	24	24
2 m	ZD 463	H (m)	47,5	42,5	37,5	32,5	27,5	22,5	17,5	12,5		
		(t)	120*	75	55	50	50	50	50	50		

**FR**

\* Utilisation poste fixe  
Ht Hauteur maxi roulante

**DE**

Nur stationärer Einsatz  
Fahrbare max. Höhe

**EN**

Only static use  
Travelling maximum height

**ES**

Utilización chasis fijo  
Altura máxima móvil

**IT**

Solo in postazione fissa  
Altezza massima gru traslante

**PT**

Utilização sobre chassis fixo  
Altura máxima sobre translação

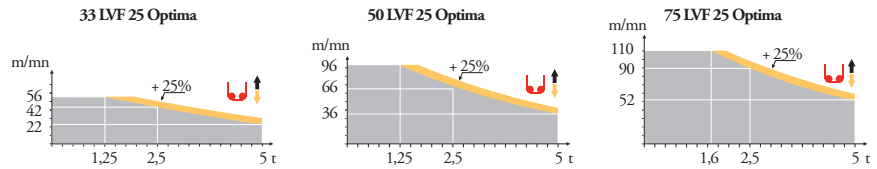
**RU**

Не использовать при перемещении крана по подкрановым путям  
Максимальная высота при движении крана по подкрановым путям

Mécanismes  
Antriebe  
Mechanisms  
Mecanismos  
Meccanismi  
Mecanismos  
Механизмы

MHN 1

		↑						↑						ch - PS	kW												
↑	33 LVF 25 Optima	m/min	1,8	→	7,4	→	22	→	28	→	42	→	56	0,9	→	3,7	→	11	→	14	→	21	→	28	30	22	321 m
		t	5		5		5		3,75		2,5		1,25	10		10		10		7,5		5		2,5			
		m/min	3	→	12	→	36	→	46	→	66	→	96	1,5	→	6	→	18	→	23	→	33	→	48	50	37	557 m
↑	50 LVF 25 Optima	m/min	3	→	12	→	36	→	46	→	66	→	96	1,5	→	6	→	18	→	23	→	33	→	48	50	37	557 m
		t	5		5		5		3,75		2,5		1,25	10		10		10		7,5		5		2,5			
		m/min	4	→	14	→	52	→	66	→	90	→	110	1,8	→	7	→	26	→	33	→	45	→	55	75	55	895 m
↑	75 LVF 25 Optima	m/min	4	→	14	→	52	→	66	→	90	→	110	1,8	→	7	→	26	→	33	→	45	→	55	75	55	895 m
		t	5		5		5		3,75		2,5		1,6	10		10		10		7,5		5		3,2			
		m/min												0	→	79											
↔	RVF 152 Optima +	tr/min U/min rpm												0	→	0,8									2x 5,5	2x 4	
↔	ZC 4230 RT 324	m/min												12,5	-	25									2x 7	2x 5,2	
↔	S 41 A RT 443 A1 2V R ≥ 10 m	m/min												15	-	30									4x 5	4x 3,7	
↔	ZD 463 RT 443 A1 2V	m/min												15	-	30									4x 5	4x 3,7	
↔	V 60 A RT 544 A1 2V R ≥ 13 m	m/min												13,5	-	27									4x 5	4x 3,7	
IEC 60204-32												kVA															
400 V (+10% -10%) 50 Hz / 480V (+6% -10%) 60Hz												33 LVF : 50 kVA 50 LVF : 70 kVA 75 LVF : 90 kVA															



<b>FR</b>	<b>DE</b>	<b>EN</b>	<b>ES</b>	<b>IT</b>	<b>PT</b>	<b>RU</b>
Levage	Heben	Hoisting	Elevación	Sollevamento	Elevação	Подъем
Distribution	Katzfahren	Trolleying	Distribución	Distribuzione	Distribuição	Перемещение каретки
Orientation	Schwenken	Slewing	Orientación	Rotazione	Rotação	Поворот
Translation	Kranfahren	Travelling	Traslación	Traslazione	Translação	Перемещение крана



Document commercial non contractuel. Pour toute information technique se référer à la notice correspondante.

Unverbindliches Vertriebsdokument. Für technische Informationen, siehe die entsprechenden Anweisungen.

This commercial document is not legally binding. For any technical information, please refer to the corresponding instructions.

Documento commercial no contractual. Para cualquier información técnica, ver la noticia correspondiente.

Documento commerciale non vincolante, per tutte le informazioni tecniche fare riferimento al catalogo istruzioni.

Documento comercial não contratual. Para qualquer informação técnica complementar consultar as respectivas instruções.

Этот коммерческий документ не является юридически обязательным. Для получения технической информации, см. соответствующие инструкции.



MD 208A



**Manitowoc - Americas - World Headquarters**  
2400 S. 44th Street • Manitowoc • WI 54220 USA  
Tel: +1 920 684 4410 • Fax: +1 920 652 9778

**Manitowoc - Europe, Middle East & Africa**  
Ecully, France  
18, rue de Charbonnières B.P. 173 • 69132 ECULLY Cedex • FRANCE  
Tel: +33 (0)4 72 18 20 20 • Fax: +33 (0)4 72 18 20 00

**Manitowoc - Asia Pacific**  
16F Xu Hui Yuan Building,  
1089 Zhongshan No.2 Road (S) • Shanghai 200030 China  
Tel: +86 21 6457 0066 • Fax: +86 21 6457 4955

REF. 2009 36 MHN 1