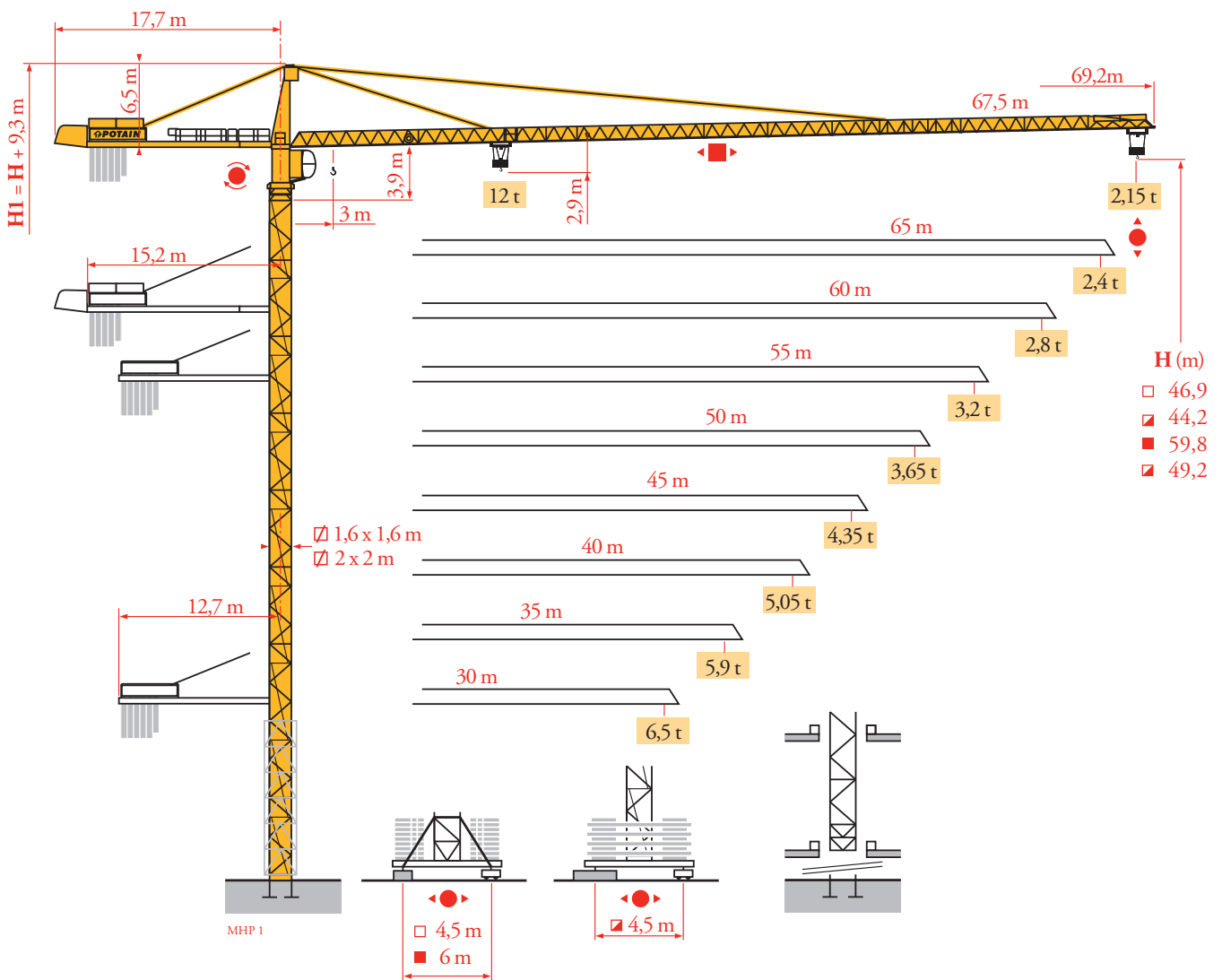


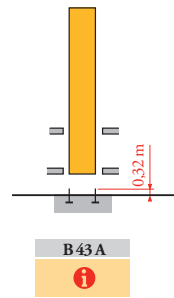
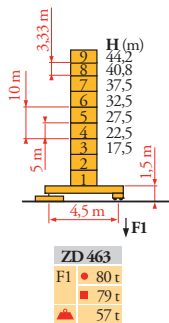
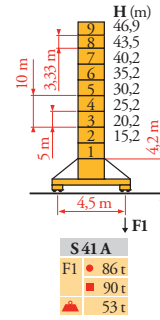
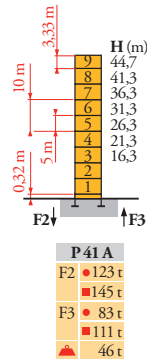
Potain MD 238A J12



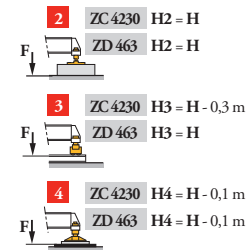
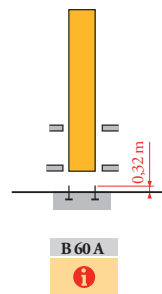
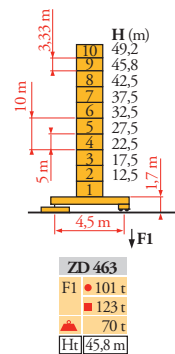
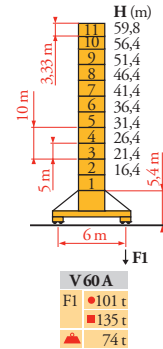
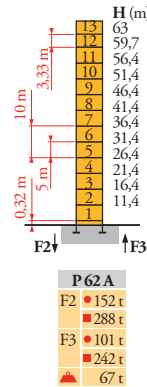
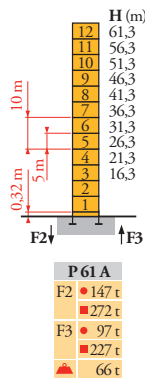
Mat / Réactions
 Maste / Eckdrücke
 Masts / Reactions
 Mástil / Reacciones
 Torre / Reazioni
 Tramo / Reaçções
 Композиции башни /
 Реакции

MHP1

▣ 1,6 m
 ▣ 30 m ⇒ 60 m



▣ 2 m
 ▣ 30 m ⇒ 67,5 m



FR

● Réactions en service
 ■ Réactions hors service
 🏗️ A vide sans lest (ni train de transport) avec flèche et hauteur maximum.

DE

Reaktionskräfte in Betrieb
 Reaktionskräfte außer Betrieb
 Ohne Last, Ballast (und Transportachse), mit Maximalausleger und Maximalhöhe.

EN

Reactions in service
 Reactions out of service
 Without load, ballast (or transport axes), with maximum jib and maximum height.

ES

Reacciones en servicio
 Reacciones fuera de servicio
 Sin carga, sin lastre, (ni tren de transporte), flecha y altura máxima.

IT

Reazioni in servizio
 Reazioni fuori servizio
 A vuoto, senza zavorra (ne assai di trasporto) con braccio massimo e altezza massima.

PT

Reaçções em serviço
 Reaçções fora de serviço
 Sem carga (nem trem de transporte)- sem lastro com lança e altura máximas.

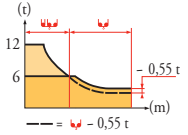
RU

Реакции при работе
 Реакции в покое
 Вес без груза, балласта (или транспортных осей), с максимальной длиной стрелы и максимальной высотой.

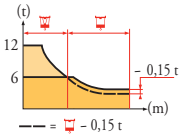
Courbes de charges
Lastkurven
Load diagrams
Curvas de cargas
Curve di carico
Curva de cargas
Диаграммы грузоподъемностей



67,5 m	3	▶	15	17	20	22	25	26,7	28,9	30	32	35	37	40	42	45	47	50	52	55	57	60	62	65	67,5	m
▲▲▲			12	10,3	8,5	7,6	6,5	6	6	5,7	5,3	4,8	4,5	4,1	3,9	3,6	3,4	3,1	3	2,8	2,65	2,5	2,4	2,25	2,15	t
65 m	3	▶	15,6	17	20	22	25	27	28	30,2	32	35	37	40	42	45	47	50	52	55	57	60	62	65	m	
▲▲▲			12	10,9	9	8	6,9	6,3	6	6	5,6	5,1	4,8	4,3	4,1	3,8	3,6	3,3	3,2	2,95	2,85	2,65	2,55	2,4	t	
60 m	3	▶	16,3	17	20	22	25	27	29,2	31,5	32	35	37	40	42	45	47	50	52	55	57	60	m			
▲▲▲			12	11,4	9,4	8,4	7,2	6,6	6	6	5,9	5,3	5	4,6	4,3	4	3,8	3,5	3,3	3,1	3	2,8			t	
55 m	3	▶	16,6	17	20	22	25	27	29,8	32,2	35	37	40	42	45	47	50	52	55	m						
▲▲▲			12	11,7	9,7	8,6	7,4	6,8	6	6	5,5	5,1	4,7	4,4	4,1	3,9	3,6	3,4	3,2							t
50 m	3	▶	16,8	17	20	22	25	27	30,2	32,6	35	37	40	42	45	47	50	m								
▲▲▲			12	11,9	9,8	8,8	7,5	6,9	6	6	5,5	5,2	4,7	4,5	4,1	3,9	3,65									t
45 m	3	▶	17,5	20	22	25	27	30	31,5	34	35	37	40	42	45	m										
▲▲▲			12	10,3	9,2	7,9	7,2	6,4	6	6	5,8	5,5	5	4,7	4,35											t
40 m	3	▶	17,7	20	22	25	27	30	31,8	34,4	35	37	40	m												
▲▲▲			12	10,4	9,3	8	7,3	6,5	6	6	5,9	5,5	5,05													t
35 m	3	▶	17,8	20	22	25	27	30	31,9	34,5	35	m														
▲▲▲			12	10,5	9,4	8,1	7,4	6,5	6	6	5,9															t
30 m	3	▶	17,8	20	22	25	27	30	m																	
▲▲▲			12	10,5	9,4	8,1	7,4	6,5																		t



67,5 m	2,5	▶	14,9	17	20	22	25	26,8	27,3	30	32	35	37	40	42	45	47	50	52	55	57	60	62	65	67,5	m
▲▲▲			12	10,3	8,5	7,6	6,5	6	6	5,4	5	4,4	4,1	3,7	3,5	3,2	3	2,8	2,65	2,45	2,3	2,15	2,05	1,9	1,8	t
65 m	2,5	▶	15,6	17	20	22	25	27	28,1	28,6	32	35	37	40	42	45	47	50	52	55	57	60	62	65	m	
▲▲▲			12	10,9	9	8	6,9	6,3	6	6	5,2	4,7	4,4	4	3,7	3,4	3,2	2,95	2,8	2,6	2,5	2,3	2,2	2,05	t	
60 m	2,5	▶	16,2	17	20	22	25	27	29,3	29,8	32	35	37	40	42	45	47	50	52	55	57	60	m			
▲▲▲			12	11,4	9,4	8,4	7,3	6,6	6	6	5,5	5	4,6	4,2	3,9	3,6	3,4	3,1	3	2,75	2,65	2,45				t
55 m	2,5	▶	16,6	17	20	22	25	27	29,9	30,5	32	35	37	40	42	45	47	50	52	55	m					
▲▲▲			12	11,7	9,7	8,7	7,4	6,8	6	6	5,7	5,1	4,7	4,3	4,1	3,7	3,5	3,2	3,1	2,85						t
50 m	2,5	▶	16,8	17	20	22	25	27	30,3	30,9	32	35	37	40	42	45	47	50	m							
▲▲▲			12	11,9	9,8	8,8	7,6	6,9	6	6	5,8	5,2	4,8	4,4	4,1	3,8	3,6	3,3								t
45 m	2,5	▶	17,5	20	22	25	27	30	31,7	32,3	35	37	40	42	45	m										
▲▲▲			12	10,3	9,2	8	7,3	6,4	6	6	5,5	5,1	4,6	4,4	4											t
40 m	2,5	▶	17,7	20	22	25	27	30	32	32,7	35	37	40	m												
▲▲▲			12	10,5	9,4	8,1	7,4	6,5	6	6	5,5	5,2	4,7													t
35 m	2,5	▶	17,8	20	22	25	27	30	32,1	32,8	35	m														
▲▲▲			12	10,5	9,4	8,1	7,4	6,5	6	6	5,5															t
30 m	2,5	▶	17,9	20	22	25	27	30	m																	
▲▲▲			12	10,5	9,4	8,1	7,4	6,55																		t



Lest de contre-flèche
Gegenauslegerballast
Counter-jib ballast
Lastre de contra flecha
Contrappeso
Lastros da contra lança
Балласт на консоли

		50 LVF 30 - 75 LVF 30		100 LVF 30	
		4 200 - 3 400 - 2 300 kg	4 200 - 700 kg	4 200 - 3 400 - 2 300 kg	4 200 - 700 kg
▲▲▲	▲▲▲	▲ (kg)	▲ (kg)	▲ (kg)	▲ (kg)
67,5 m	14,5 m	23 300	23 100	22 500	22 400
65 m	14,5 m	21 400	21 700	21 000	21 000
60 m	14,5 m	20 200	20 300	20 200	19 600
55 m	12 m	25 200	24 500	24 400	23 800
50 m	12 m	23 300	23 100	22 500	22 400
45 m	12 m	20 200	19 600	19 100	18 900
40 m	12 m	17 200	17 500	16 800	16 800
35 m	12 m	14 900	15 400	14 900	14 700
30 m	12 m	13 000	13 300	12 600	12 600

Lest de base
Grundballast
Base ballast
Lastre de base
Zavorra di base
Lastros da base
Базовый балласт

▣	1,6 m	S 41 A	●▶	H (m)																						
				46,9	43,5	41,9	40,2	38,5	35,2	30,2	25,2	20,2	15,2													
▣	1,6 m	ZD 463	●▶	44,2	40,8	37,5	32,5	27,5	22,5	17,5	12,5															
▣	2 m	V 60 A	●▶	59,8	56,4	51,4	46,4	41,4	36,4	31,4	26,4	21,4	16,4													
▣	2 m	ZD 463	●▶	49,2	45,8	42,5	37,5	32,5	27,5	22,5	17,5	12,5														

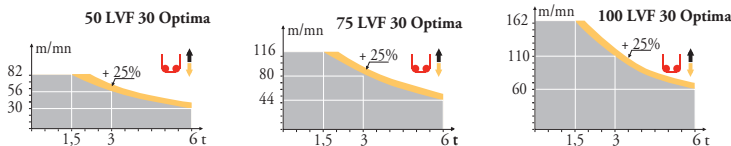
	FR	DE	EN	ES	IT	PT	RU
*	Utilisation poste fixe	Nur stationärer Einsatz	Only static use	Utilización chasis fijo	Solo in postazione fissa	Utilização sobre chassis fixo	Не использовать при перемещении крана по подкрановым путям
Ht	Hauteur maxi roulante	Fahrbare max. Höhe	Travelling maximum height	Altura máxima móvil	Altezza massima gru traslante	Altura máxima sobre translação	Максимальная высота при движении крана по подкрановым путям
i	Nous consulter	Auf Anfrage	Consult us	Consultarnos	Consultateci	Consultar-nos	Проконсультируйтесь у нас

Mécanismes
Antriebe
Mechanisms
Mecanismi
Mecanismos
Механизмы

MHP1

		↑↑						↑↑↑						ch - PS hp	kW												
	50 LVF 30 Optima	m/min	2,6	→	10	→	30	→	40	→	56	→	82	1,3	→	5	→	15	→	20	→	28	→	41	50	37	337 m
		t	6		6		6		4,5		3		1,5	12		12		12		9		6		3			
	75 LVF 30 Optima	m/min	3,6	→	44	→	56	→	80	→	116	1,8	→	22	→	28	→	40	→	58	75	55	766 m				
		t	6		4,5		3		1,5	12		9		6		3											
	100 LVF 30 Optima	m/min	0	→	60	→	79	→	110	→	162	0	→	30	→	40	→	55	→	81	100	75	941 m				
		t	6		4,5		3		1,5	12		9		6		3											
	6 DVF 4	m/min	0 → 50 (12 t) 0 → 100 (6 t) 0 → 120 (3 t)						5,5	4																	
	RVF 152 Optima +	tr/min U/min rpm	0 → 0,8						2 x 5,5	2 x 4																	
	S 40 A RT 324 R ≥ 10 m	m/min	12,5 - 25						2 x 7	2 x 5,2																	
	S 41 A RT 443 A1 2V R ≥ 10 m	m/min	15 - 30						4 x 5	4 x 3,7																	
	ZD 463 RT 443 A1 2V	m/min	15 - 30						4 x 5	4 x 3,7																	
	V 60 A RT 544 A1 2V R ≥ 13 m	m/min	13,5 - 27						4 x 7	4 x 5,2																	

IEC 60204-32	kVA
400 V (+10% -10%) 50 Hz / 480V (+6% -10%) 60Hz	50 LVF : 70 kVA 75 LVF : 95 kVA 100 LVF : 120 kVA



FR	DE	EN	ES	IT	PT	RU
Levage	Heben	Hoisting	Elevación	Sollevamento	Elevação	Подъем
Distribution	Katzfahren	Trolleying	Distribución	Distribuzione	Distribuição	Перемещение каретки
Orientation	Schwenken	Slewing	Orientación	Rotazione	Rotação	Поворот
Translation	Kranfahren	Travelling	Traslación	Traslazione	Translação	Перемещение крана
Uniquement avec mâts de section ≥ m	Nur mit Mastwerk Querschnitt ≥ m	Only with masts 2 cross-section	Sólo con mastiles de 2 m	Solo con torre da 2 m	Somente com coluna de seção de 2 m	Только с мачтами с поперечным сечением ≥ m



Document commercial non contractuel. Pour toute information technique se référer à la notice correspondante.

Unverbindliches Vertriebsdokument. Für technische Informationen, siehe die entsprechenden Anweisungen.

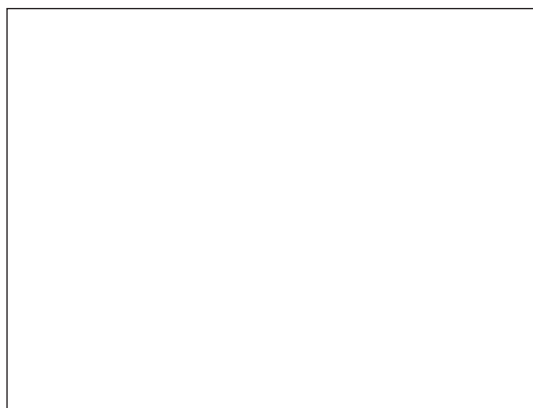
This commercial document is not legally binding. For any technical information, please refer to the corresponding instructions.

Documento commercial no contractual. Para cualquier información técnica, ver la noticia correspondiente.

Documento commerciale non vincolante. Per tutte le informazioni tecniche fare riferimento al catalogo istruzioni.

Documento comercial não contratual. Para qualquer informação técnica complementar consultar as respectivas instruções.

Этот коммерческий документ не является юридически обязательным. Для получения технической информации, см. соответствующие инструкции.



Manitowoc - Americas - World Headquarters
2400 S. 44th Street • Manitowoc • WI 54220 USA
Tel: +1 920 684 4410 • Fax: +1 920 652 9778

Manitowoc - Europe, Middle East & Africa
Ecully, France
18, rue de Charbonnières B.P. 173 • 69132 ECULLY Cedex • FRANCE
Tel: +33 (0)4 72 18 20 20 • Fax: +33 (0)4 72 18 20 00

Manitowoc - Asia Pacific
16F Xu Hui Yuan Building,
1089 Zhongshan No.2 Road (S) • Shanghai 200030 China
Tel: +86 21 6457 0066 • Fax: +86 21 6457 4955

MD 238AJ12

REF. 2009 36 MHP1