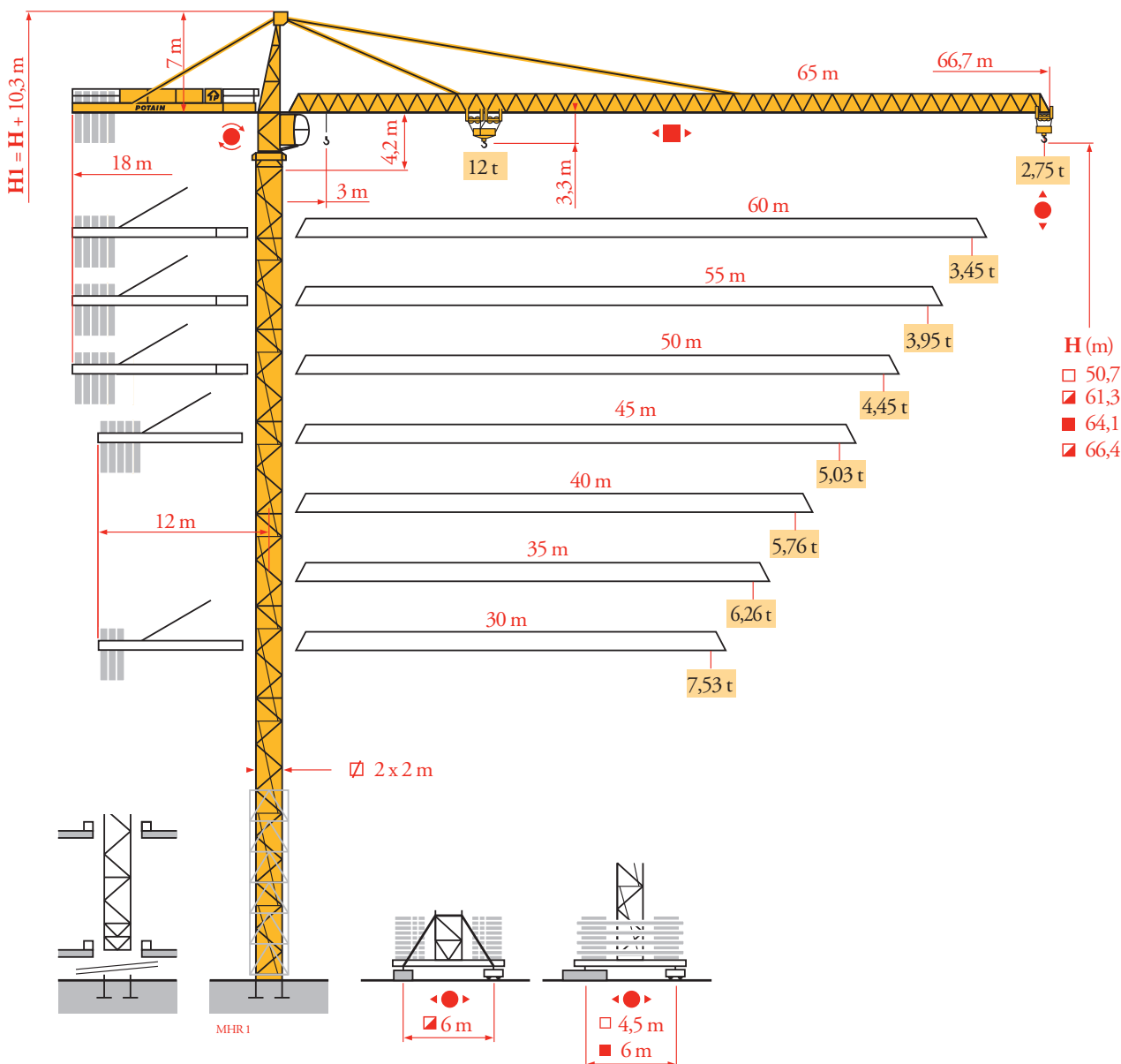


Potain MD 265C J12

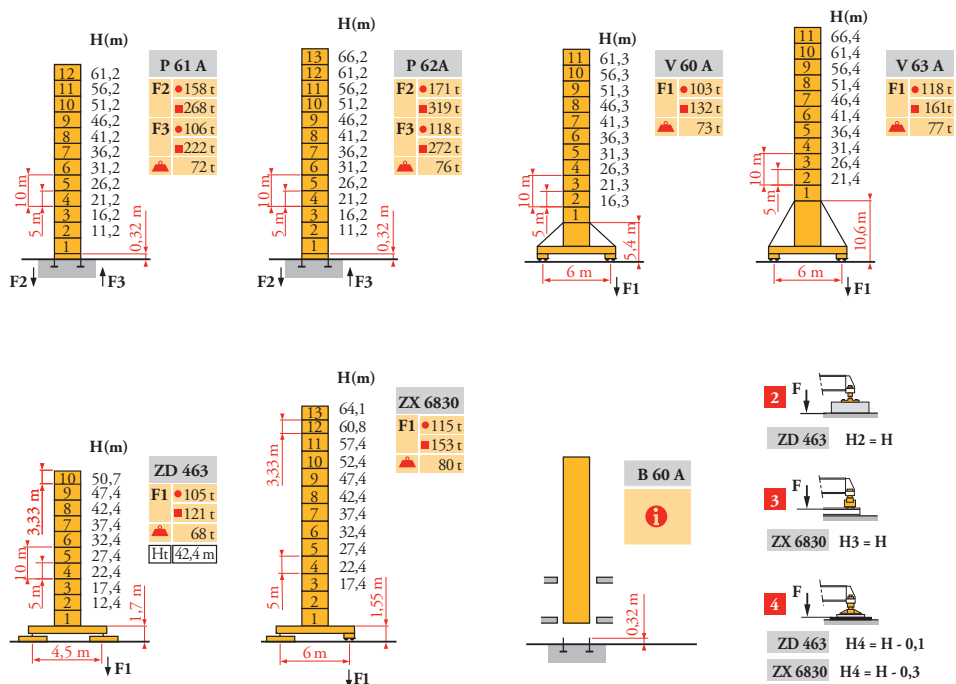


Mat / Réactions
 Maste / Eckdrücke
 Masts / Reactions
 Mástil / Reacciones
 Torre / Reazioni
 Tramo / Reacções
 Композиции башни /
 Реакции

MHR 1

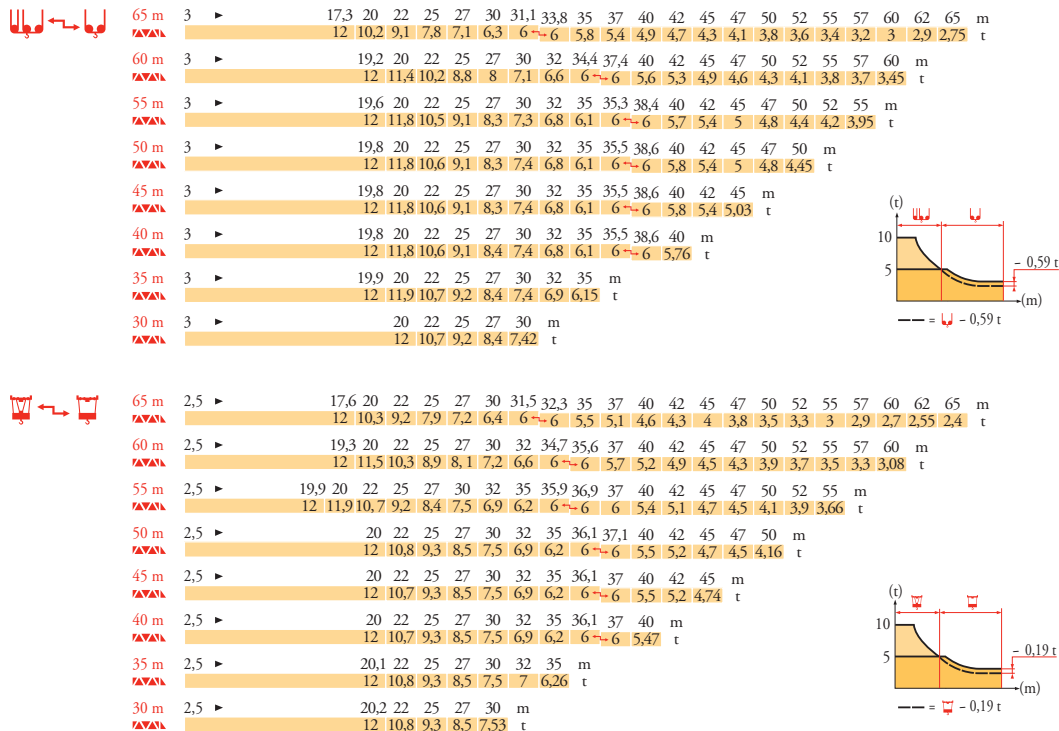
□ 2 m

▲▲▲▲▲
 30 m ⇒ 65 m



Courbes de charges
 Lastkurven
 Load diagrams
 Curvas de cargas
 Curve di carico
 Curva de cargas
 Диаграммы
 грузоподъемностей

MHR 1



FR

● Réactions en service
 ■ Réactions hors service



A vide sans lest (ni train de transport) avec flèche et hauteur maximum



* Utilisation poste fixe

DE

● Reaktionskräfte in Betrieb
 ■ Reaktionskräfte außer Betrieb

Ohne Last, Ballast (und Transportachse), mit Maximalausleger und Maximalhöhe

Nur stationärer Einsatz

EN

● Reactions in service
 ■ Reactions out of service

Without load, ballast (or tren de transporte), with maximum jib and maximum height

Only static use

ES

● Reacciones en servicio
 ■ Reacciones fuera de servicio

Sin carga, sin lastre, (ni tren de transporte), flecha y altura máxima

Utilización chasis fijo

IT

● Reazioni in servizio
 ■ Reazioni fuori servizio

A vuoto, senza zavorra (ne assali di trasporto) con braccio massimo e altezza massima

Solo in postazione fissa

PT

● Reacções em serviço
 ■ Reacções fora de serviço

Sem carga (nem trem de transporte)-sem lastro com lança e altura máximas

Utilização sobre chassis fixo

RU

● Реакции при работе
 ■ Реакции в покое

Вес без груза, балласта (или транспортных осей), с максимальной длиной стрелы и максимальной высотой

Не использовать при перемещении крана по подкрановым путям

Lest de contre-flèche
Gegenauslegerballast
Counter-jib ballast
Lastre de contra flecha
Contrappeso
Lastros da contra lança
Балласт на консоли

MHR 1

		4 600 - 4 200 3400 - 2 300 kg			4 200 - 700 kg		
		50/75 LVF 25			50/75 LVF 25		
		🏗️ (kg)			🏗️ (kg)		
65 m	18 m	19 900			19 600		
60 m	18 m	18 400			18 200		
55 m	18 m	16 000			15 400		
50 m	18 m	13 700			13 300		
45 m	12 m	25 200			24 500		
40 m	12 m	24 100			23 100		
35 m	12 m	20 600			19 600		
30 m	12 m	16 000			15 400		

Lest de base
Grundballast
Base ballast
Lastre de base
Zavorra di base
Lastros da base
Базовый балласт

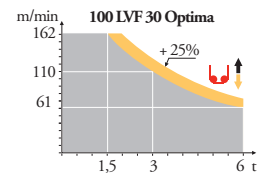
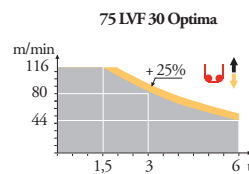
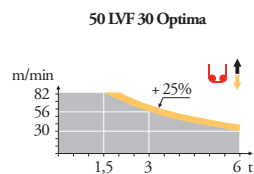
MHR 1

🏗️ 2 m	V 60 A	🔴	H (m)	61,3	56,3	51,3	46,3	41,3	36,3	31,3	26,3	21,3	16,3	
			🏗️ (t)	132	96	72	60	48	48	48	48	48	48	48
🏗️ 2 m	V 63 A	🔴	H (m)	66,4	61,4	56,4	51,4	46,4	41,4	36,4	31,4	26,4	21,4	
			🏗️ (t)	168	168	96	72	60	48	48	48	48	48	48
🏗️ 2 m	ZD 463	🔴	H (m)	50,7	47,4	42,4	37,4	32,4	27,4	22,4	17,4	12,4		
			🏗️ (t)	125*	110*	95	85	85	85	85	85	85	85	
🏗️ 2 m	ZX 6830	🔴	H (m)	64,1	62,4	57,4	52,4	47,4	42,4	37,4	32,4	27,4	22,4	17,4
			🏗️ (t)	161	131	101	71	61	51	51	51	51	51	51

Mécanismes
Antriebe
Mechanisms
Mecanismos
Meccanismi
Mecanismos
Механизмы

MHR 1

				🏗️			🏗️			ch- PS hp	kW	🏗️
🏗️	50 LVF 30 Optima	m/min	0 → 30 → 40 → 56 → 82	0	→	15 → 20 → 28 → 41	50	37	337 m			
		τ	6	4,5	3	1,5	12	9	6	3		
	75 LVF 30 Optima	m/min	0 → 44 → 56 → 80 → 116	0	→	22 → 28 → 40 → 58	75	55	766 m			
		τ	6	4,5	3	1,5	12	9	6	3		
🏗️	100 LVF 30 Optima	m/min	0 → 61 → 80 → 110 → 162	0	→	30,5 → 40 → 55 → 81	100	75	941 m			
		τ	6	4,5	3	1,5	12	9	6	3		
🏗️	150 LCC 30 Optima	m/min	92 → 111 → 139 → 185 → 222	46	→	55 → 69 → 92 → 111	150	110	762 m			
		τ	6	4,5	3	1,5	0,75	12	9	6	3	1,5
🏗️	6 DVF 4	m/min	0 → 50(12 t) 0 → 100(6 t) 0 → 120(3 t)			5,5	4					
🏗️	RVF 152 Optima +	tr/min U/min rpm	0 → 0,7			2 x 5,5	2 x 4					
🏗️	ZD 463 RT 443 A1 2V	m/min	15 - 30			4 x 5	4 x 3,7					
🏗️	V 60 A RT 544 A1 2V R ≥ 13 m	m/min	13,5 - 27			4 x 7	4 x 5,2					
🏗️ IEC 60204-32						kVA						
400 V (+10% -10%) 50 Hz / 480V (+6% -10%) 60Hz						50 LVF: 70 kVA 75 LVF: 90 kVA 100 LVF: 120 kVA 150 LCC: 175 kVA						



Ht

FR

Hauteur maxi roulante

DE

Fahrbare max. Höhe

EN

Travelling maximum height

ES

Altura máxima móvil

IT

Altezza massima gru traslante

PT

Altura máxima sobre translação

RU

Максимальная высота при движении крана по подкрановым путям

🏗️

Nous consulter

Auf Anfrage

Consult us

Consultarnos

Consultateci

Consultar-nos

Проконсультируйтесь у нас

🏗️

Levage

Heben

Hoisting

Elevación

Sollevamento

Elevação

Подъем

🏗️

Distribution

Katzfahren

Trolleying

Distribución

Distribuzione

Distribuição

Перемещение каретки

🏗️

Orientation

Schwenken

Slewing

Orientación

Rotazione

Rotação

Поворот

🏗️

Translation

Kranfahren

Travelling

Traslación

Traslazione

Translação

Перемещение крана



Document commercial non contractuel. Pour toute information technique se référer à la notice correspondante.

Unverbindliches Vertriebsdokument. Für technische Informationen, siehe die entsprechenden Anweisungen.

This commercial document is not legally binding. For any technical information, please refer to the corresponding instructions.

Documento commercial no contractual. Para cualquier información técnica, ver la noticia correspondiente.

Documento commerciale non vincolante, per tutte le informazioni tecniche fare riferimento al catalogo istruzioni.

Documento comercial não contractual. Para qualquer informação técnica complementar consultar as respectivas instruções.

Этот коммерческий документ не является юридически обязательным. Для получения технической информации, см. соответствующие инструкции.



Manitowoc - Americas - World Headquarters
2400 S. 44th Street • Manitowoc • WI 54220 USA
Tel: +1 920 684 4410 • Fax: +1 920 652 9778

Manitowoc - Europe, Middle East & Africa
Ecully, France
18, rue de Charbonnières B. P. 173 • 69132 ECULLY Cedex • FRANCE
Tel: +33 (0)4 72 18 20 20 • Fax: +33 (0)4 72 18 20 00

Manitowoc - Asia Pacific
16F Xu Hui Yuan Building,
1089 Zhongshan No.2 Road (S) • Shanghai 200030 China
Tel: +86 21 6457 0066 • Fax: +86 21 6457 4955