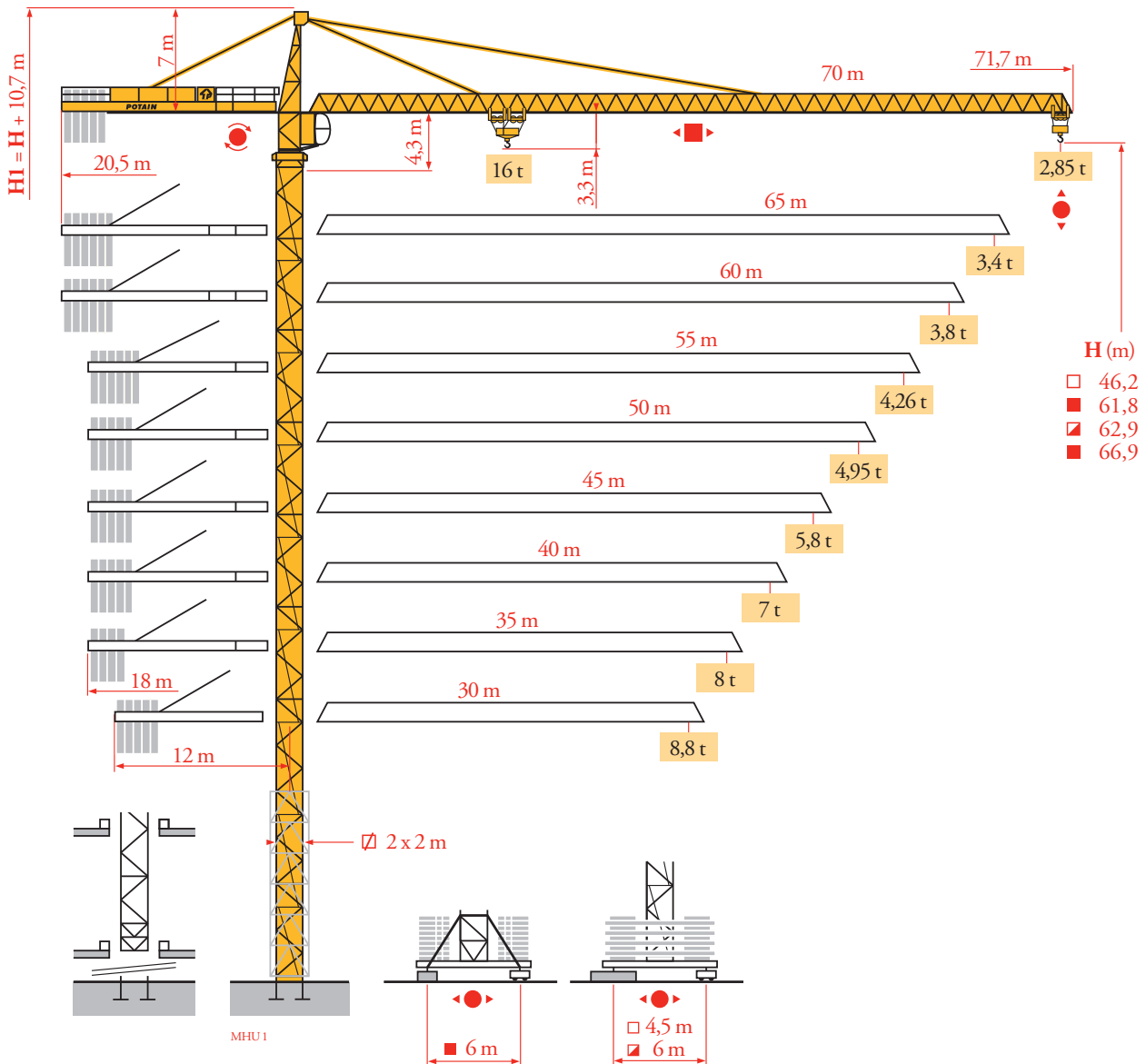


Potain MD 310C K16

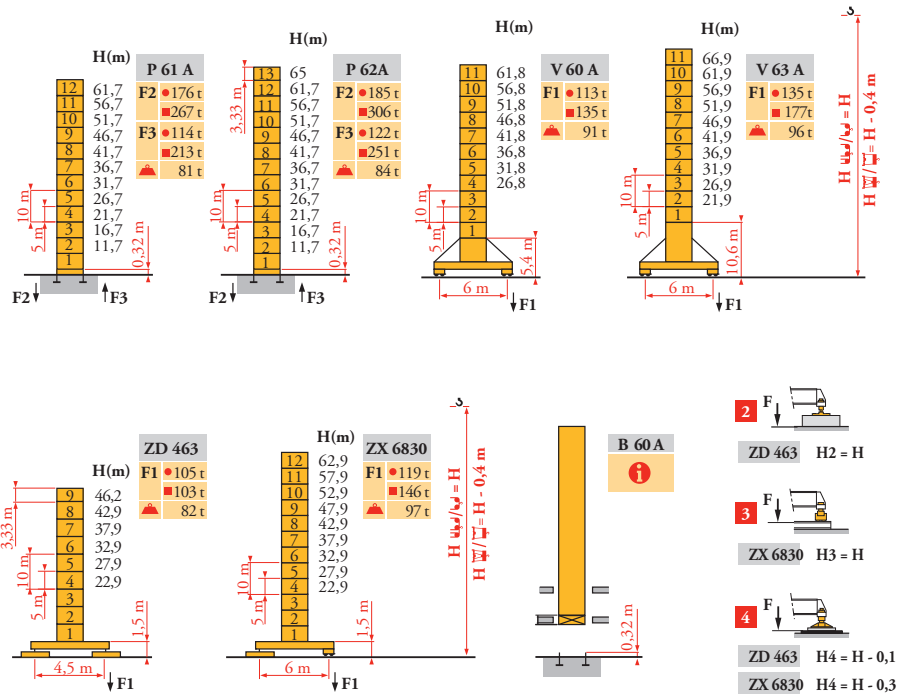


Mat / Réactions
 Maste / Eckdrücke
 Masts / Reactions
 Mástil / Reacciones
 Torre / Reazioni
 Tramo / Reaçções
 Композиции башни /
 Реакции

MHU 1

2 m

30 m → 70 m



Courbes de charges
 Lastkurven
 Load diagrams
 Curvas de cargas
 Curve di carico
 Curva de cargas
 Диаграммы
 грузоподъемностей

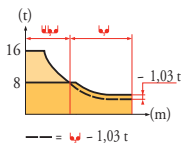
MHU 1



70 m	3,1	▶	31,5	32	35	37	40	42	45	47	50	52	55	57	60	62	65	67	70 m	8	7,9	7,1	6,6	6	5,6	5,2	4,9	4,5	4,3	4	3,8	3,5	3,4	3,2	3	2,85	t
65 m	3,1	▶	33,1	35	37	40	42	45	47	50	52	55	57	60	62	65	67	70 m	8	7,5	7	6,4	6	5,5	5,2	4,8	4,6	4,3	4,1	3,8	3,6	3,4	3,2	3	2,85	t	
60 m	3,1	▶	33,2	35	37	40	42	45	47	50	52	55	57	60	62	65	67	70 m	8	7,5	7	6,4	6	5,5	5,2	4,8	4,6	4,3	4,1	3,8	3,6	3,4	3,2	3	2,85	t	
55 m	3,1	▶	33,5	35	37	40	42	45	47	50	52	55	57	60	62	65	67	70 m	8	7,6	7,1	6,5	6,1	5,6	5,3	4,9	4,7	4,36	4,1	3,8	3,6	3,4	3,2	3	2,85	t	
50 m	3,1	▶	34,2	35	37	40	42	45	47	50	52	55	57	60	62	65	67	70 m	8	7,8	7,3	6,6	6,3	5,8	5,5	5,05	4,8	4,6	4,3	4,1	3,8	3,6	3,4	3,2	3	2,85	t
45 m	3,1	▶	34,9	35	37	40	42	45	47	50	52	55	57	60	62	65	67	70 m	8	8	7,5	6,8	6,4	5,9	5,6	5,3	4,9	4,7	4,36	4,1	3,8	3,6	3,4	3,2	3	2,85	t
40 m	3,1	▶	36,1	37	40	42	45	47	50	52	55	57	60	62	65	67	70 m	8	7,8	7,1	6,5	6,1	5,6	5,3	4,9	4,7	4,36	4,1	3,8	3,6	3,4	3,2	3	2,85	t		
35 m	3,1	▶	35	37	40	42	45	47	50	52	55	57	60	62	65	67	70 m	8	7,8	7,1	6,5	6,1	5,6	5,3	4,9	4,7	4,36	4,1	3,8	3,6	3,4	3,2	3	2,85	t		
30 m	3,1	▶	30	32	35	37	40	42	45	47	50	52	55	57	60	62	65	67	70 m	8	7,8	7,1	6,5	6,1	5,6	5,3	4,9	4,7	4,36	4,1	3,8	3,6	3,4	3,2	3	2,85	t



70 m	3,1	▶	16,3	17	20	22	25	27	28,4	31,5	32	35	37	40	42	45	47	50	52	55	57	60	62	65	67	70 m	16	15,3	12,5	11,1	9,5	8,6	8	7,9	7,1	6,6	6	5,6	5,2	4,9	4,5	4,3	4	3,8	3,5	3,4	3,2	3	2,85	t
65 m	3,1	▶	17,1	20	22	25	27	29,9	33,1	35	37	40	42	45	47	50	52	55	57	60	62	65	67	70 m	16	13,3	11,8	10,1	9,1	8	7,5	7	6,4	6	5,5	5,2	4,8	4,6	4,3	4,1	3,8	3,6	3,4	3,2	3	2,85	t			
60 m	3,1	▶	17,2	20	22	25	27	29,9	33,2	35	37	40	42	45	47	50	52	55	57	60	62	65	67	70 m	16	13,3	11,8	10,1	9,1	8	7,5	7	6,4	6	5,5	5,2	4,8	4,6	4,3	4,1	3,8	3,6	3,4	3,2	3	2,85	t			
55 m	3,1	▶	17,1	20	22	25	27	29,9	33,1	35	37	40	42	45	47	50	52	55	57	60	62	65	67	70 m	16	13,3	11,8	10,1	9,1	8	7,5	7	6,4	6	5,5	5,2	4,8	4,6	4,3	4,1	3,8	3,6	3,4	3,2	3	2,85	t			
50 m	3,1	▶	17,5	20	22	25	27	30	30,5	33,8	35	37	40	42	45	47	50	52	55	57	60	62	65	67	70 m	16	13,6	12,1	10,3	9,4	8,2	8	7,7	7,2	6,5	6,2	5,7	5,4	4,95	4,7	4,36	4,1	3,8	3,6	3,4	3,2	3	2,85	t	
45 m	3,1	▶	17,8	20	22	25	27	30	31,1	34,5	35	37	40	42	45	47	50	52	55	57	60	62	65	67	70 m	16	13,9	12,4	10,6	9,6	8,4	8	7,9	7,4	6,7	6,3	5,8	5,5	5,05	4,8	4,6	4,3	4,1	3,8	3,6	3,4	3,2	3	2,85	t
40 m	3,1	▶	18,5	20	22	25	27	30	32	32,3	35,8	37	40	42	45	47	50	52	55	57	60	62	65	67	70 m	16	14,6	13	11,1	10,1	8,8	8,1	7,7	7	6,5	6,2	5,7	5,4	4,95	4,7	4,36	4,1	3,8	3,6	3,4	3,2	3	2,85	t	
35 m	3,1	▶	18,1	20	22	25	27	30	31,6	35	37	40	42	45	47	50	52	55	57	60	62	65	67	70 m	16	14,2	12,6	10,8	9,8	8,6	8	7,7	7	6,5	6,2	5,7	5,4	4,95	4,7	4,36	4,1	3,8	3,6	3,4	3,2	3	2,85	t		
30 m	3,1	▶	18,6	20	22	25	27	30	32	32,3	35,8	37	40	42	45	47	50	52	55	57	60	62	65	67	70 m	16	14,7	13	11,1	10,1	8,8	8,1	7,7	7	6,5	6,2	5,7	5,4	4,95	4,7	4,36	4,1	3,8	3,6	3,4	3,2	3	2,85	t	



FR

- Réactions en service
- Réactions hors service

A vide sans lest (ni train de transport) avec flèche et hauteur maximum



Nous consulter

DE

- Reaktionskräfte in Betrieb
- Reaktionskräfte außer Betrieb

Ohne Last, Ballast (und Transportachse), mit Maximalausleger und Maximalhöhe

Auf Anfrage

EN

- Reactions in service
- Reactions out of service

Without load, ballast (or transport axes), with maximum jib and maximum height

Consult us

ES

- Reacciones en servicio
- Reacciones fuera de servicio

Sin carga, sin lastre, (ni tren de transporte), flecha y altura máxima

Consultarnos

IT

- Reazioni in servizio
- Reazioni fuori servizio

A vuoto, senza zavorra (ne assali di trasporto) con braccio massimo e altezza massima

Consultateci

PT

- Reações em serviço
- Reações fora de serviço

Sem carga (nem trem de transporte)- sem lastro com lança e altura máximas

Consultar-nos

RU

- Реакции при работе
- Реакции в покое

Вес без груза, балласта (или транспортных осей), с максимальной длиной стрелы и максимальной высотой

Проконсультируйтесь у нас

Lest de contre-flèche
Gegenauslegerballast
Counter-jib ballast
Lastre de contra flecha
Contrappeso
Lastros da contra lança
Балласт на консоли

MHU 1

		4 600 - 4 200 - 2 300 kg			4 200 - 700 kg			
		75LVF40	100LVF40	150LCC40	75LVF40	100LVF40	150LCC40	
		▲ (kg)			▲ (kg)			
70 m	20,5 m	25 600	24 500	23 300	20,5 m	25 200	24 500	23 100
65 m	20,5 m	24 100	23 300	21 800	20,5 m	23 800	23 100	21 700
60 m	20,5 m	22 600	21 800	21 000	20,5 m	22 400	21 700	21 000
55 m	18 m	26 000	25 300	23 700	18 m	25 200	24 500	23 800
50 m	18 m	23 700	22 600	21 800	18 m	23 100	22 400	21 700
45 m	18 m	20 300	19 500	18 400	18 m	20 300	18 900	18 200
40 m	18 m	17 600	16 800	15 300	18 m	17 500	16 100	15 400
35 m	18 m	15 300	13 800	13 000	18 m	14 700	14 000	12 600
30 m	12 m	21 800	21 000	19 500	12 m	21 700	20 300	19 600

Lest de base
Grundballast
Base ballast
Lastre di base
Zavorra di base
Lastros da base
Базовый балласт

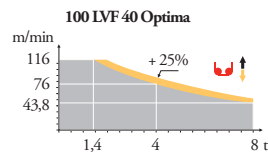
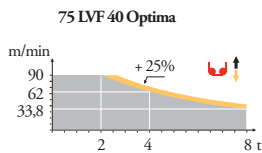
MHU 1

2 m	V 60 A	▲	H (m)	61,8	56,8	51,8	46,8	41,8	36,8	31,8	26,8
		▲	τ	120	84	72	72	72	72	72	72
2 m	V 63 A	▲	H (m)	66,9	61,9	56,9	51,9	46,9	41,9	36,9	31,9
		▲	τ	180	132	108	72	72	72	72	72
2 m	ZD 463	▲	H (m)	46,2	42,9	37,9	32,9	27,9	22,9	17,9	12,9
		▲	τ	115	115	115	115	115	115	115	115
2 m	ZX 6830	▲	H (m)	62,9	57,9	52,9	47,9	42,9	37,9	32,9	27,9
		▲	τ	131	101	71	71	71	71	71	71

Mécanismes
Antriebe
Mechanisms
Mecanismos
Meccanismi
Mecanismos
Механизмы

MHU 1

			↕		↕		ch-PS hp	kW	🔧							
			↕	↕	↕	↕										
▲	75 LVF 40 Optima	m/min τ	0 → 33,8 → 44 → 62 → 90	8	6	4	2	0 → 16,9 → 22 → 31 → 45	16	12	8	4	75	55	637 m	
	100 LVF 40 Optima	m/min τ	0 → 43,8 → 56 → 76 → 116	8	6	4	1,4	0 → 21,9 → 28 → 348 → 58	16	12	8	2,8	100	75	1136 m	
	150 LCC 40	m/min τ	70,2 → 84 → 106 → 140 → 168	8	6	4	2	1	35,1 → 42 → 53 → 70 → 84	16	12	8	4	2	150	110
▲	6 DVF 6	m/min	0 → 42(16 t) 0 → 84 (8 t) 0 → 100 (4 t)										5,5	4		
▲	RVF 162 Optima +	tr/min U/min rpm	0 → 0,7										2x7,5	2x5,5		
▲	V 60 A RT 544 A1 2V R ≥ 13 m	m/min	13,5 - 27										4x7	4x5,2		
▲	V 63 A	i														
▲	ZX 6830 RT 664 A2B 2V	m/min	16 - 32										6x7	6x5,2		
IEC 60204-32					kVA											
400 V (+10% -10%) 50 Hz / 480V (+6% -10%) 60Hz					75 LVF : 100 kVA 100 LVF : 125 kVA 150 LCC : 175 kVA											



FR

- ▲ Leverage
- ▲ Distribution
- ▲ Orientation
- ▲ Translation

DE

- Heben
- Katzfahren
- Schwenken
- Kranfahren

EN

- Hoisting
- Trolleying
- Slewing
- Travelling

ES

- Elevación
- Distribución
- Orientación
- Traslación

IT

- Sollevamento
- Distribuzione
- Rotazione
- Traslazione

PT

- Elevação
- Distribuição
- Rotação
- Translação

RU

- Подъем
- Перемещение каретки
- Поворот
- Перемещение крана



Document commercial non contractuel. Pour toute information technique se référer à la notice correspondante.

Unverbindliches Vertriebsdokument. Für technische Informationen, siehe die entsprechenden Anweisungen.

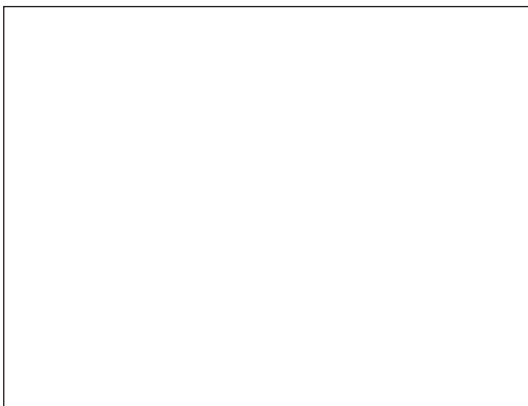
This commercial document is not legally binding. For any technical information, please refer to the corresponding instructions.

Documento comercial no contractual. Para cualquier información técnica, ver la noticia correspondiente.

Documento commerciale non vincolante, per tutte le informazioni tecniche fare riferimento al catalogo istruzioni.

Documento comercial não contratual. Para qualquer informação técnica complementar consultar as respectivas instruções.

Этот коммерческий документ не является юридически обязательным. Для получения технической информации, см. соответствующие инструкции.



Manitowoc - Americas - World Headquarters
2400 S. 44th Street • Manitowoc • WI 54220 USA
Tel: +1 920 684 4410 • Fax: +1 920 652 9778

Manitowoc - Europe, Middle East & Africa
Ecully, France
18, rue de Charbonnières B.P. 173 • 69132 ECULLY Cedex • FRANCE
Tel: +33 (0)4 72 18 20 20 • Fax: +33 (0)4 72 18 20 00

Manitowoc - Asia Pacific
16F Xu Hui Yuan Building,
1089 Zhongshan No.2 Road (S) • Shanghai 200030 China
Tel: +86 21 6457 0066 • Fax: +86 21 6457 4955