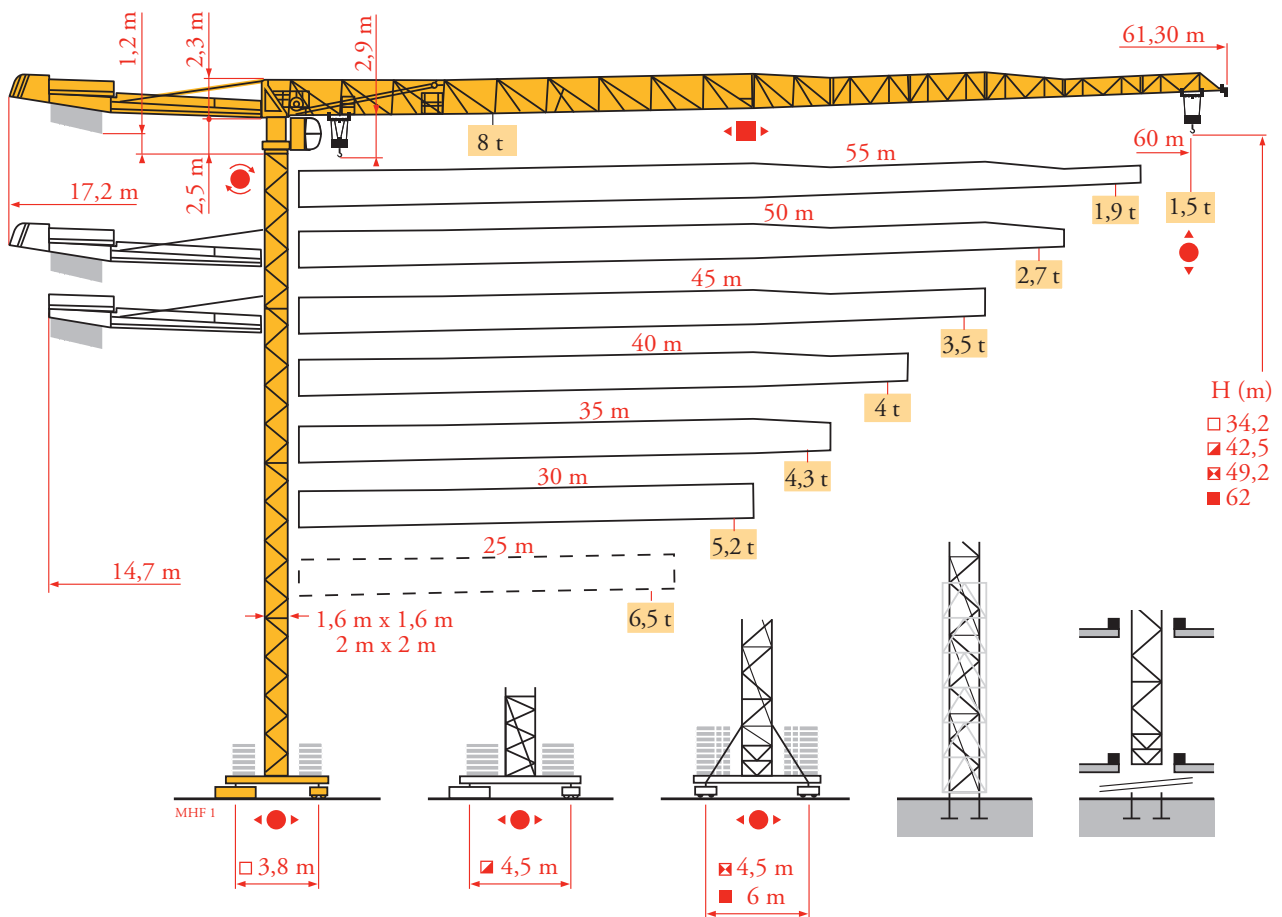
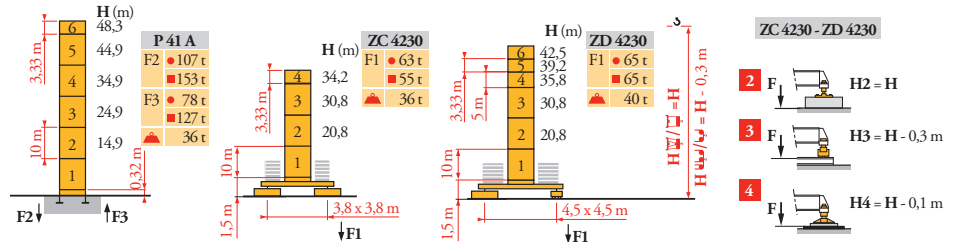


Potain MDT 178

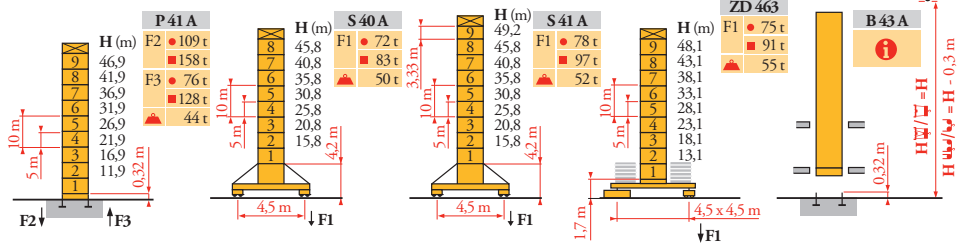


Mat / Réactions
 Maste / Eckdrücke
 Masts / Reactions
 Mástil /
 Reacciones
 Torre / Reazioni
 Tramo / Reações
 Композиции
 башни / Реакции

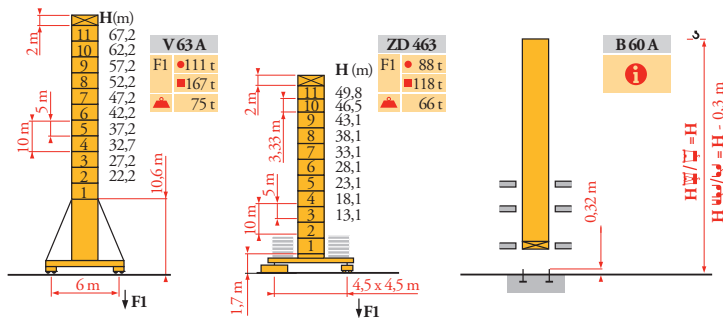
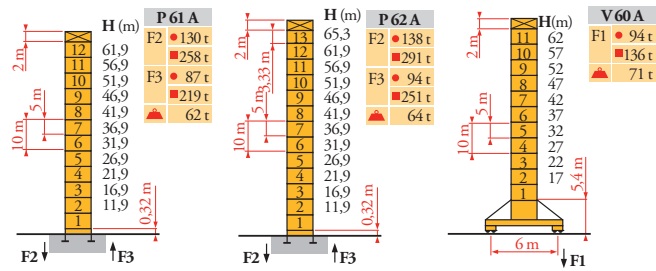
City 1,6 m



Télescopable 1,6 m
 Teleskopierbar 1,6 m
 Telescopico 1,6 m
 Telescopico 1,6 m
 Telescopagem 1,6 m
 Телескопируемый,
 башня 1,6 м x 1,6 м



Télescopable 2 m
 Teleskopierbar 2 m
 Telescopico 2 m
 Telescopico 2 m
 Telescopagem 2 m
 Телескопируемый,
 башня 2 м x 2 м



FR

- Réactions en service
- Réactions hors service
- ▲ A vide sans lest (ni train de transport) avec flèche et hauteur maximum
- ⓘ Nous consulter

DE

- Reaktionskräfte in Betrieb
- Reaktionskräfte außer Betrieb
- ▲ Ohne Last, Ballast (und Transportachse), mit Maximalausleger und Maximalhöhe
- ⓘ Auf Anfrage

EN

- Reactions in service
- Reactions out of service
- ▲ Without load, ballast (or transport axes), with maximum jib and maximum height
- ⓘ Consult us

ES

- Reacciones en servicio
- Reacciones fuera de servicio
- ▲ Sin carga, sin lastre, (ni tren de transporte), flecha y altura máxima
- ⓘ Consultarnos

IT

- Reazioni in servizio
- Reazioni fuori servizio
- ▲ A vuoto, senza zavorra (ne assali di trasporto) con braccio massimo e altezza massima
- ⓘ Consultateci

PT

- Reações em serviço
- Reações fora de serviço
- ▲ Sem carga (nem trem de transporte)-sem lastro com lança e altura máximas
- ⓘ Consultar-nos

RU

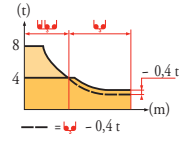
- Реакции при работе
- Реакции в покое
- ▲ Вес без груза, балласта (или транспортных осей), с максимальной длиной стрелы и максимальной высотой
- ⓘ Проконсультируйтесь у нас

Courbes de charges
Lastkurven
Load diagrams
Curvas de cargas
Curve di carico
Curva de cargas
Диаграммы
грузоподъемностей

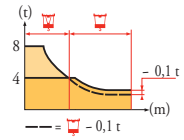
MHF 1



60 m	3,1 ▶	14,3	15	17	20	22	25,2	27,4	30	32	35	37	40	42	45	47	50	52	55	57	60 m
▲▼▲		8	7,5	6,5	5,3	4,7	4	4	3,6	3,3	3	2,8	2,55	2,4	2,2	2,05	1,9	1,8	1,7	1,6	1,5 t
55 m	3,1 ▶	15,6	17	20	22	25	27,6	29,9	32	35	37	40	42	45	47	50	52	55 m			
▲▼▲		8	7,2	5,9	5,3	4,5	4	4	3,7	3,3	3,1	2,8	2,7	2,45	2,3	2,15	2,05	1,9 t			
50 m	3,1 ▶	18,6	20	22	25	27	30	33	35,9	37	40	42	45	47	50 m						
▲▼▲		8	7,4	6,6	5,6	5,1	4,5	4	4	3,9	3,5	3,3	3,1	2,9	2,7 t						
45 m	3,1 ▶	20,8	22	25	27	30	32	35	36,9	40,1	42	45 m									
▲▼▲		8	7,5	6,4	5,9	5,2	4,8	4,3	4	4	3,8	3,5 t									
40 m	3,1 ▶	20,7	22	25	27	30	32	35	36,8	40 m											
▲▼▲		8	7,4	6,4	5,8	5,2	4,8	4,3	4	4	3,8	3,5 t									
35 m	3,1 ▶	20,8	22	25	27	30	32	35 m													
▲▼▲		8	7,5	6,5	5,9	5,2	4,8	4,3 t													
30 m	3,1 ▶	20,8	22	25	27	30 m															
▲▼▲		8	7,5	6,5	5,9	5,2 t															
25 m	3,1 ▶	20,9	22	25 m																	
▲▼▲		8	7,6	6,5 t																	



60 m	2,4 ▶	14,5	15	17	20	22	25,2	27,4	30	32	35	37	40	42	45	47	50	52	55	57	60 m
▲▼▲		8	7,7	6,7	5,5	4,9	4	4	3,4	3,2	2,8	2,6	2,4	2,2	2,05	1,9	1,75	1,65	1,55	1,45	1,35 t
55 m	2,4 ▶	15,8	17	20	22	25	28,4	29	32	35	37	40	42	45	47	50	52	55 m			
▲▼▲		8	7,4	6,1	5,5	4,7	4	4	3,5	3,2	3	2,7	2,5	2,3	2,2	2	1,9	1,75 t			
50 m	2,4 ▶	18,9	20	22	25	27	30	32	34,1	34,8	37	40	42	45	47	50 m					
▲▼▲		8	7,5	6,7	5,8	5,3	4,7	4,3	4	4	3,7	3,4	3,2	2,9	2,75	2,55 t					
45 m	2,4 ▶	21,1	22	25	27	30	32	35	38,2	38,9	40	42	45 m								
▲▼▲		8	7,6	6,6	6	5,3	4,9	4,4	4	4	3,9	3,6	3,35 t								
40 m	2,4 ▶	21,3	22	25	27	30	32	35	38,4	39,2	40 m										
▲▼▲		8	7,7	6,7	6,1	5,4	5	4,5	4	4	3,9 t										
35 m	2,4 ▶	21,4	22	25	27	30	32	35 m													
▲▼▲		8	7,7	6,7	6,1	5,4	5	4,5 t													
30 m	2,4 ▶	21,4	22	25	27	30 m															
▲▼▲		8	7,7	6,7	6,1	5,4 t															
25 m	2,4 ▶	21,4	22	25 m																	
▲▼▲		8	7,8	6,7 t																	



Lest de contre-flèche
Gegenauslegerballast
Counter-jib ballast
Lastre de contra flecha
Contrappeso
Lastros da contra lança
Балласт на консоли

MHF 1

	1 100 kg - 3 600 kg	
▲▼▲		(kg)
60 m	17,2 m	15 200
55 m	17,2 m	15 200
50 m	17,2 m	14 100
45 m	14,7 m	14 100
40 m	14,7 m	13 000
35 m	14,7 m	11 900
30 m	14,7 m	10 800
25 m	14,7 m	10 500

Lest de base
Grundballast
Base ballast
Lastre de base
Zavorra di base
Lastros da base
Базовый балласт

MHF 1

☑ 1,6 m	ZC 4230	▶	H (m)	34,2	30,8	20,8	10,8						
			▲ (t)	80	80	75	75						
☑ 1,6 m	ZD 4230	▶	H (m)	42,5	39,2	35,8	30,8	20,8	10,8				
			▲ (t)	80	75	75	75	70	70				
☑ 1,6 m	S 40 A	▶	H (m)	45,8	40,8	35,8	30,8	25,8	20,8	15,8			
			▲ (t)	84	66	66	60	60	60	60			
☑ 1,6 m	S 41 A	▶	H (m)	49,2	45,8	40,8	35,8	30,8	25,8	20,8	15,8		
			▲ (t)	96	84	66	66	60	60	60	60		
☑ 1,6 m	ZD 463	▶	H (m)	48,1	43,1	38,1	33,1	28,1	23,1	18,1	13,1		
			▲ (t)	85	70	60	60	55	55	55	55		
☑ 2 m	V 60 A	▶	H (m)	62	57	52	47	42	37	32	27	22	17
			▲ (t)	132	108	72	48	36	24	24	24	24	24
☑ 2 m	V 63 A	▶	H (m)	67,2	62,2	57,2	52,2	47,2	42,2	37,2	32,2	27,2	22,2
			▲ (t)	180	144	108	84	60	36	24	24	24	24
☑ 2 m	ZD 463	▶	H (m)	49,8	46,5	43,1	38,1	33,1	28,1	23,1	18,1	13,1	
			▲ (t)	110*	85	70	55	50	50	50	50	50	

FR

* Utilisation poste fixe

DE

Nur stationärer Einsatz

EN

Only static use

ES

Utilización chasis fijo

IT

Solo in postazione fissa

PT









Utilização sobre chassis

RU

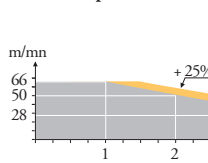
Не использовать при перемещении крана по подкрановым путям

Mécanismes
Antriebe
Mechanisms
Mecanismos
Meccanismi
Mecanismos
Механизмы

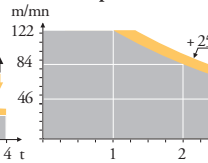
MHF1

														ch - PS hp	kW		
	33 LVF 20 Optima	m/min	2,2 → 8,8 → 28 → 36 → 50 → 74	1,1 → 4,4 → 14 → 18 → 25 → 37											30	22	290 m
	50 LVF 20 Optima	m/min	3,8 → 14,8 → 46 → 58 → 84 → 122	1,9 → 7,4 → 23 → 29 → 42 → 61											50	37	363 m
	50 LVF 20 GH Optima	m/min	3,6 → 42 → 56 → 84 → 114	1,8 → 21 → 28 → 42 → 57											50	37	605 m
	7 DVF 4	m/min	0 → 79										6,5	4,8			
	RVF 152 Optima +	tr/min U/min rpm	0 → 0,8										2x5,5	2x4			
ZC 4230 ZD 4230	RT 324	m/min	12,5 - 25										2x7	2x5,2			
S 41 A	RT 443 A1 2V R ≥ 10 m	m/min	15 - 30										4x5	4x3,7			
V 60 A	RT 544 A1 2V R ≥ 13 m	m/min	13,5 - 27										4x7	4x5,2			
		 IEC 60204-32															
		400 V (+10% -10%) 50 Hz / 480V (+6% -10%) 60Hz										33 LVF : 50 kVA 50 LVF : 65 kVA					

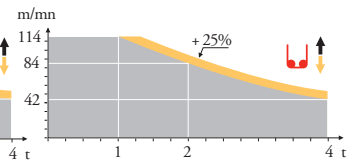
33 LVF 20 Optima



50 LVF 20 Optima



50 LVF 20 GH Optima



FR
Levage
Distribution
Orientation
Translation

DE
Heben
Katzfahren
Schwenken
Kranfahren

EN
Hoisting
Trolleying
Slewing
Travelling

ES
Elevación
Distribución
Orientación
Traslación

IT
Sollevamento
Distribuzione
Rotazione
Traslazione

PT
Elevação
Distribuição
Rotação
Translação

RU
Подъем
Перемещение каретки
Поворот
Перемещение крана



Document commercial non contractuel. Pour toute information technique se référer à la notice correspondante.

Unverbindliches Vertriebsdokument. Für technische Informationen, siehe die entsprechenden Anweisungen.

This commercial document is not legally binding. For any technical information, please refer to the corresponding instructions.

Documento comercial no contractual. Para cualquier información técnica, ver la noticia correspondiente.

Documento commerciale non vincolante. per tutte le informazioni tecniche fare riferimento al catalogo istruzioni.

Documento comercial não contratual. Para qualquer informação técnica complementar consultar as respectivas instruções.

Этот коммерческий документ не является юридически обязательным. Для получения технической информации, см. соответствующие инструкции.



Manitowoc - Americas - World Headquarters
2400 S. 44th Street • Manitowoc • WI 54220 USA
Tel: +1 920 684 4410 • Fax: +1 920 652 9778

Manitowoc - Europe, Middle East & Africa
Ecully, France
18, rue de Charbonnières B.P. 173 • 69132 ECULLY Cedex • FRANCE
Tel: +33 (0)4 72 18 20 20 • Fax: +33 (0)4 72 18 20 00

Manitowoc - Asia Pacific
16F Xu Hui Yuan Building,
1089 Zhongshan No.2 Road (S) • Shanghai 200030 China
Tel: +86 21 6457 0066 • Fax: +86 21 6457 4955