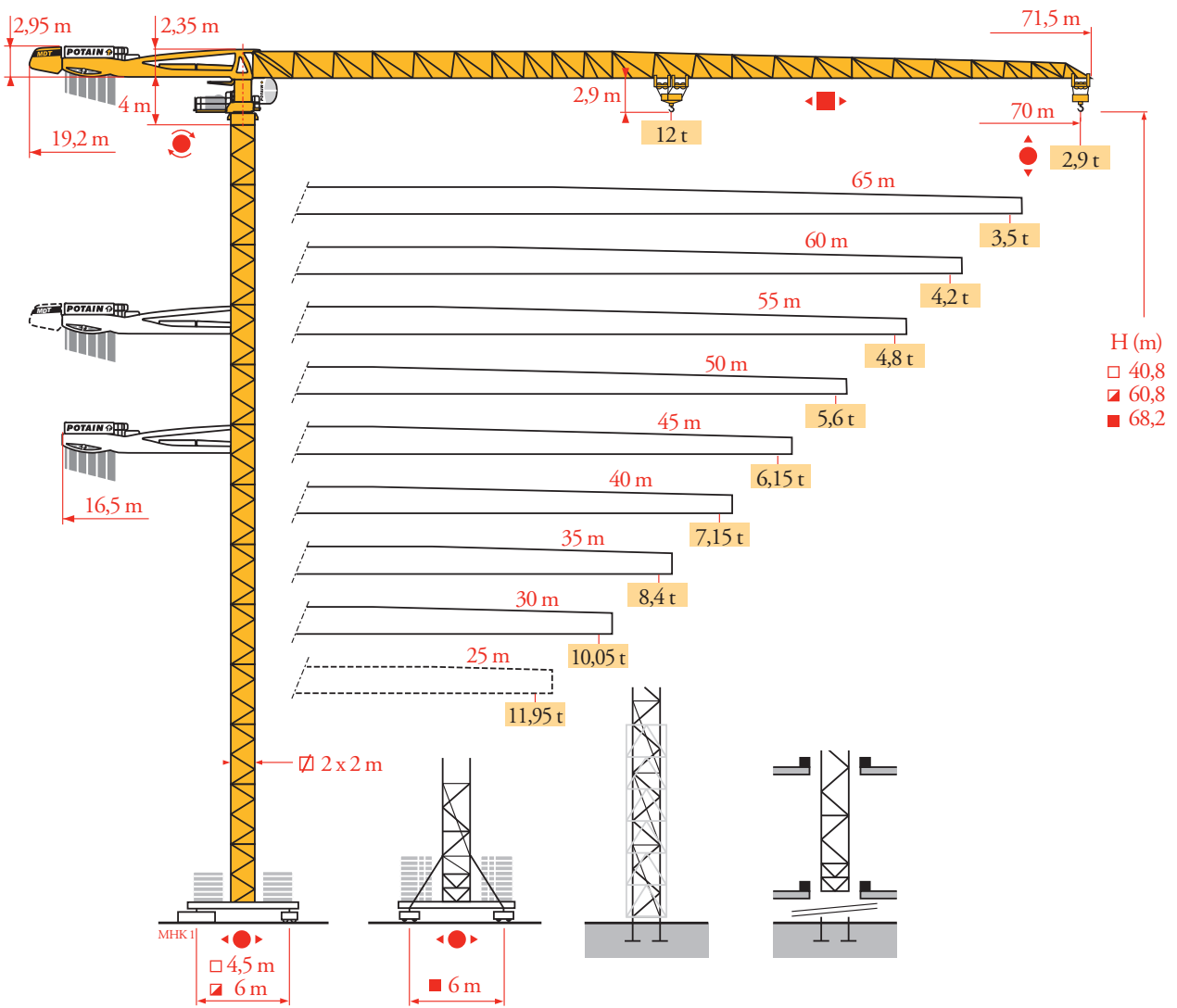


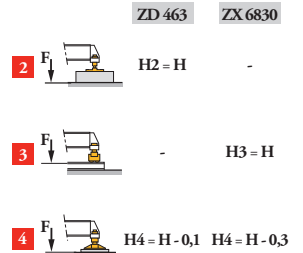
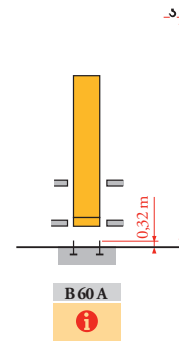
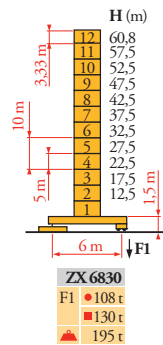
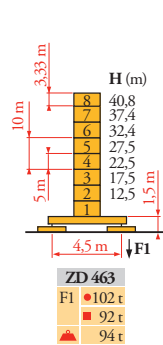
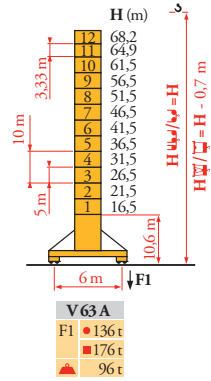
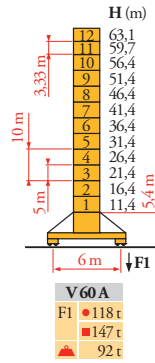
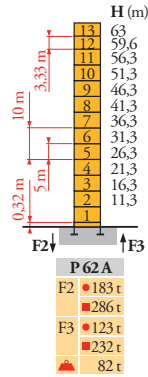
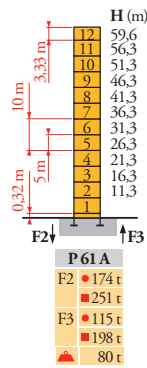
# Potain MDT 308



Mat / Réactions  
 Maste / Eckdrücke  
 Masts / Reactions  
 Mástil / Reacciones  
 Torre / Reazioni  
 Tramo / Reações  
 Композиции башни /  
 Реакции

MHK1

2 m

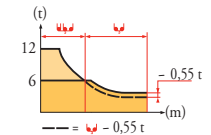


Courbes de charges  
 Lastkurven  
 Load diagrams  
 Curvas de cargas  
 Curve di carico  
 Curva de cargas  
 Диаграммы  
 грузоподъемностей

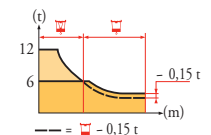
MHK1



70 m	3,1 ▶	20	22	25	27	30	32	35	35,6	38,5	40	42	45	47	50	52	55	57	60	62	65	67	70	m	
▲▲▲		12	10,7	9,2	8,4	7,4	6,8	6,1	6	6	5,7	5,4	5	4,7	4,4	4,2	3,9	3,8	3,5	3,4	3,2	3,1	2,9	t	
65 m	3,1 ▶	21,3	22	25	27	30	32	35	37	38,3	41,2	42	45	47	50	52	55	57	60	62	65	65	m		
▲▲▲		12	11,6	10	9,1	8,1	7,5	6,7	6,3	6	6	5,9	5,4	5,2	4,8	4,6	4,3	4,1	3,9	3,7	3,5	3,5	t		
60 m	3,1 ▶	22,8	25	27	30	32	35	37	40	41	44,1	45	47	50	52	55	57	60	60	m					
▲▲▲		12	10,8	9,9	8,7	8,1	7,3	6,8	6,2	6	6	5,9	5,6	5,2	5	4,7	4,5	4,2	4,2	t					
55 m	3,1 ▶	23,4	25	27	30	32	35	37	40	42	42,1	45,3	47	50	52	55	55	m							
▲▲▲		12	11,1	10,2	9	8,3	7,5	7	6,4	6	6	5,8	5,4	5,1	4,8	4,8	t								
50 m	3,1 ▶	24,3	25	27	30	32	35	37	40	42	43,8	47,1	50	50	m										
▲▲▲		12	11,6	10,6	9,4	8,7	7,9	7,4	6,7	6,3	6	5,6	5,6	t											
45 m	3,1 ▶	25,4	27	30	32	35	37	40	42	45	m														
▲▲▲		12	11,2	9,9	9,2	8,3	7,8	7,1	6,7	6,15	t														
40 m	3,1 ▶	25,6	27	30	32	35	37	40	m																
▲▲▲		12	11,3	10	9,3	8,4	7,8	7,15	t																
35 m	3,1 ▶	25,7	27	30	32	35	m																		
▲▲▲		12	11,3	10	9,3	8,4	t																		
30 m	3,1 ▶	25,7	27	30	m																				
▲▲▲		12	11,3	10,05	t																				
25 m	3,1 ▶	24,9	25	m																					
▲▲▲		12	11,95	t																					



70 m	2,4 ▶	20,3	22	25	27	30	32	35	36,4	37,1	40	42	45	47	50	52	55	57	60	62	65	67	70	m	
▲▲▲		12	11	9,4	8,6	7,6	7	6,3	6	6	5,5	5,2	4,7	4,5	4,1	3,9	3,6	3,5	3,2	3,1	2,9	2,75	2,6	t	
65 m	2,4 ▶	21,6	22	25	27	30	32	35	37	38,8	39,6	40	42	45	47	50	52	55	57	60	62	65	65	m	
▲▲▲		12	11,7	10,1	9,3	8,2	7,6	6,8	6,4	6	6	5,9	5,6	5,1	4,9	4,5	4,3	4	3,8	3,6	3,4	3,2	3,2	t	
60 m	2,4 ▶	22,9	25	27	30	32	35	37	40	41,4	42,2	45	47	50	52	55	57	60	60	m					
▲▲▲		12	10,8	9,9	8,8	8,1	7,3	6,9	6,2	6	6	5,6	5,3	4,9	4,7	4,4	4,2	3,9	3,9	t					
55 m	2,4 ▶	23,5	25	27	30	32	35	37	40	42	42,5	43,4	45	47	50	52	55	55	m						
▲▲▲		12	11,2	10,2	9,1	8,4	7,6	7,1	6,5	6,1	6	5,7	5,5	5,1	4,8	4,5	4,5	t							
50 m	2,4 ▶	24,4	25	27	30	32	35	37	40	42	44,2	45,1	47	50	50	m									
▲▲▲		12	11,7	10,7	9,5	8,8	7,9	7,4	6,8	6,4	6	5,7	5,3	5,3	t										
45 m	2,4 ▶	25,5	27	30	32	35	37	40	42	45	m														
▲▲▲		12	11,2	10	9,3	8,3	7,8	7,1	6,7	6,2	t														
40 m	2,4 ▶	25,7	27	30	32	35	37	40	m																
▲▲▲		12	11,3	10,1	9,3	8,4	7,9	7,2	t																
35 m	2,4 ▶	25,8	27	30	32	35	m																		
▲▲▲		12	11,4	10,1	9,4	8,45	t																		
30 m	2,4 ▶	25,8	27	30	m																				
▲▲▲		12	11,4	10,1	t																				
25 m	2,4 ▶	25	m																						
▲▲▲		12	t																						



FR

- Réactions en service
- Réactions hors service

A vide sans lest (ni train de transport) avec flèche et hauteur maximum

Nous consulter

DE

- Reaktionskräfte in Betrieb
- Reaktionskräfte außer Betrieb

Ohne Last, Ballast (und Transportachse), mit Maximalausleger und Maximalhöhe

Auf Anfrage

EN

- Reactions in service
- Reactions out of service

Without load, ballast (or transport axes), with maximum jib and maximum height

Consult us

ES

- Reacciones en servicio
- Reacciones fuera de servicio

Sin carga, sin lastre, (ni tren de transporte), flecha y altura máxima

Consultarnos

IT

- Reazioni in servizio
- Reazioni fuori servizio

A vuoto, senza zavorra (ne assali di trasporto) con braccio massimo e altezza massima

Consultateci

PT

- Reações em serviço
- Reações fora de serviço

Sem carga (nem trem de transporte)- sem lastro com lança e altura máximas

Consultar-nos

RU

- Реакции при работе
- Реакции в покое

Вес без груза, балласта (или транспортных осей), с максимальной длиной стрелы и максимальной высотой

Проконсультируйтесь у нас

Lest de contre-flèche  
Gegenauslegerballast  
Counter-jib ballast  
Lastre de contra flecha  
Contrappeso  
Lastros da contra lança  
Балласт на консоли

MHK 1

	4 600/1530 kg - 3 070/1530 kg	
▲▲▲▲		▲ (kg)
70 m		26 090
65 m		26 090
60 m		26 090
55 m		23 020
50 m		23 020
45 m		21 490
40 m		19 950
35 m		18 420
30 m		16 880
25 m		15 350

Lest de base  
Grundballast  
Base ballast  
Lastre de base  
Zavorra di base  
Lastros da base  
Базовый балласт

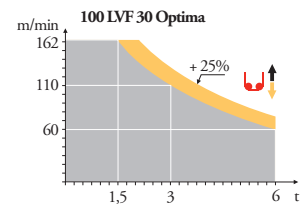
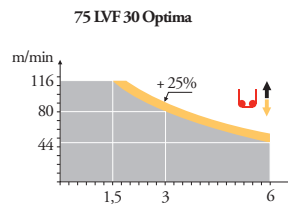
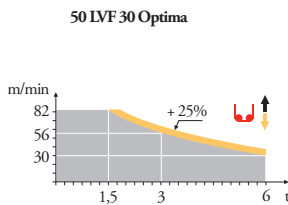
MHK 1

2 m	V 60 A	H (m)	63,1	59,7	56,4	51,4	46,4	41,4	36,4	31,4	26,4	21,4	16,4	11,4
		▲ (t)	132	108	96	72	72	72	72	72	72	72	72	72
2 m	V 63 A	H (m)	68,2	64,9	61,5	56,5	51,5	46,5	41,5	36,5	31,5	26,5	21,5	16,5
		▲ (t)	180	156	120	84	72	60	60	60	60	60	60	60
2 m	ZD 463	H (m)	40,8	37,4	32,4	27,5	22,5	17,5	12,5					
		▲ (t)	105	105	105	105	105	105	105					
2 m	ZX 6830	H (m)	60,8	57,5	52,5	47,5	42,5	37,5	32,5	27,5	22,5	17,5	12,5	
		▲ (t)	101	81	71	61	61	61	61	61	61	61	61	

Mécanismes  
Antriebe  
Mechanisms  
Mecanismos  
Meccanismi  
Mecanismos  
Механизмы

MHK 1

				U		UU		ch - PS	kW	
▲	50 LVF 30 Optima	m/min	2,6 → 10 → 30 → 40 → 56 → 82	1,3 → 5 → 15 → 20 → 28 → 41				50	37	337 m
		τ	6 6 6 4,5 3 1,5	12 12 12 9 6 3						
	75 LVF 30 Optima	m/min	3,8 → 44 → 56 → 80 → 116	1,9 → 22 → 28 → 40 → 58				75	55	766 m
		τ	6 4,5 3 1,5	12 9 6 3						
▲	100 LVF 30 Optima	m/min	0 → 60 → 80 → 110 → 162	0 → 30 → 40 → 55 → 81				100	75	941 m
		τ	6 4,5 3 1,5	12 9 6 3						
	RVF 162 Optima +	tr/min U/min - rpm	0 → 0,8					2 x 7,5	2 x 5,5	
	6 DVF 4	m/min	0 → 50 (12 t) - 0 → 100 (6 t) - 0 → 120 (3 t)					5,5	4	
	V 60 A RT 544 A1 - 2V R ≥ 13 m	m/min	13,5 - 27					4 x 7	4 x 5,2	
	V 63 A									
	ZX 6830 RT 664 A2B - 2V	m/min	16 - 32					6 x 7	6 x 5,2	
IEC 60204-32				kVA						
400 V (+10% -10%) 50 Hz / 480V (+6% -10%) 60Hz				50 LVF : 75 kVA - 75 LVF : 100 kVA - 100 LVF : 125 kVA						



**FR**  
Levage  
Distribution  
Orientation  
Translation

**DE**  
Heben  
Katzfahren  
Schwenken  
Kranfahren

**EN**  
Hoisting  
Trolleying  
Slewing  
Travelling

**ES**  
Elevación  
Distribución  
Orientación  
Traslación

**IT**  
Sollevamento  
Distribuzione  
Rotazione  
Traslazione

**PT**  
Elevação  
Distribuição  
Rotação  
Translação

**RU**  
Подъем  
Перемещение каретки  
Поворот  
Перемещение крана



Document commercial non contractuel. Pour toute information technique se référer à la notice correspondante.

Unverbindliches Vertriebsdokument. Für technische Informationen, siehe die entsprechenden Anweisungen.

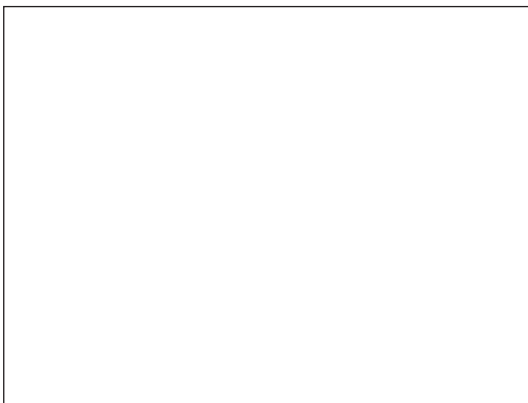
This commercial document is not legally binding. For any technical information, please refer to the corresponding instructions.

Documento comercial no contractual. Para cualquier información técnica, ver la noticia correspondiente.

Documento commerciale non vincolante, per tutte le informazioni tecniche fare riferimento al catalogo istruzioni.

Documento comercial não contratual. Para qualquer informação técnica complementar consultar as respectivas instruções.

Этот коммерческий документ не является юридически обязательным. Для получения технической информации, см. соответствующие инструкции.



**Manitowoc - Americas - World Headquarters**  
2400 S. 44th Street • Manitowoc • WI 54220 USA  
Tel: +1 920 684 4410 • Fax: +1 920 652 9778

**Manitowoc - Europe, Middle East & Africa**  
Ecully, France  
18, rue de Charbonnières B.P. 173 • 69132 ECULLY Cedex • FRANCE  
Tel: +33 (0)4 72 18 20 20 • Fax: +33 (0)4 72 18 20 00

**Manitowoc - Asia Pacific**  
16F Xu Hui Yuan Building,  
1089 Zhongshan No.2 Road (S) • Shanghai 200030 China  
Tel: +86 21 6457 0066 • Fax: +86 21 6457 4955