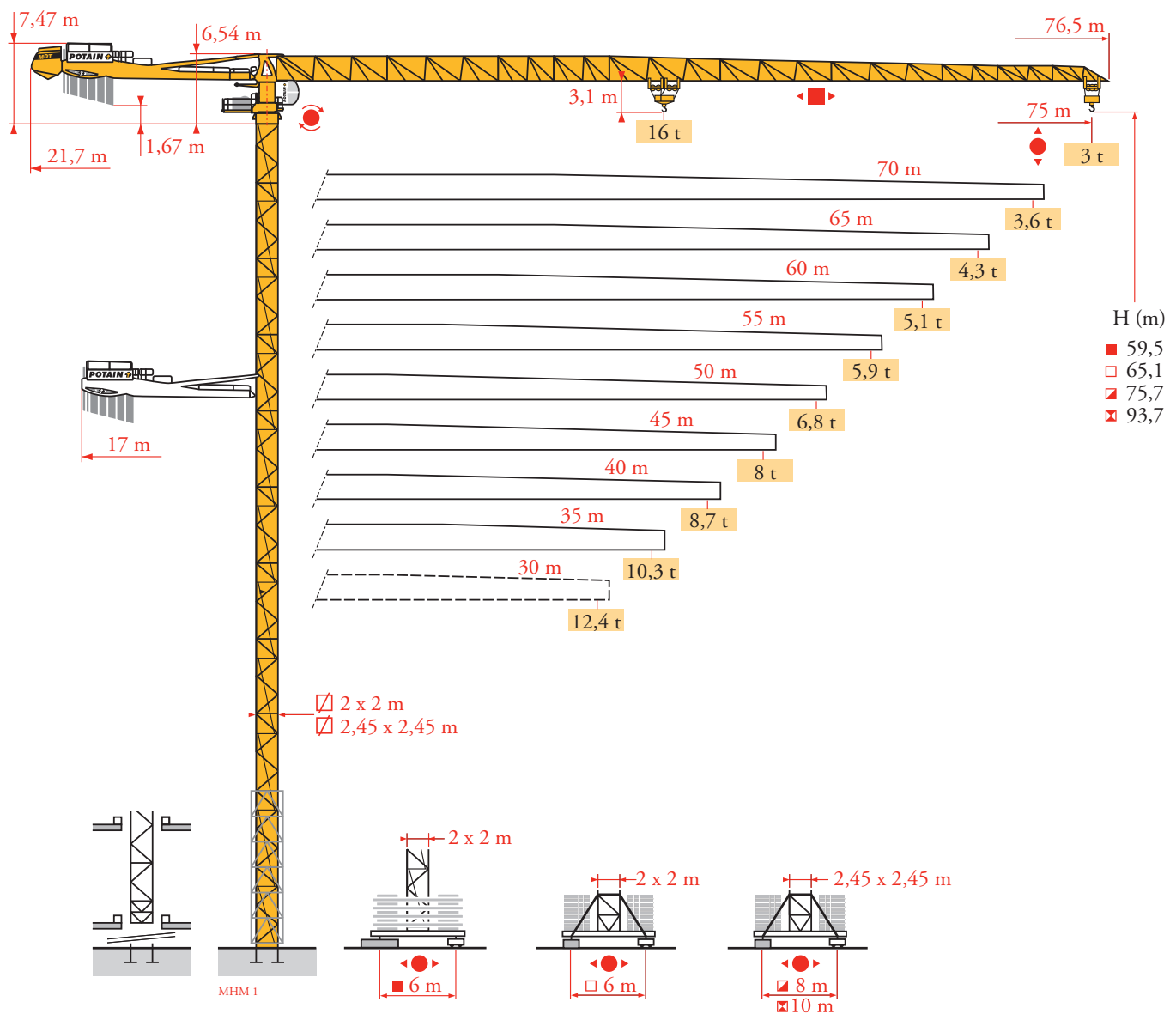


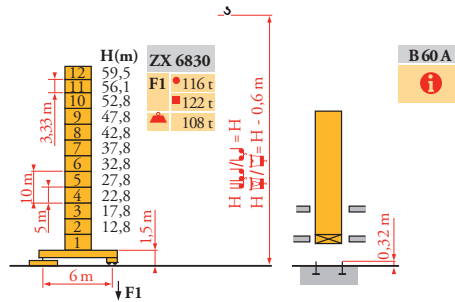
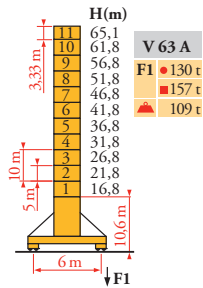
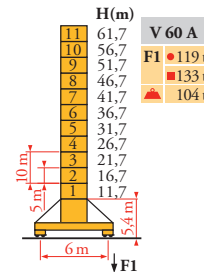
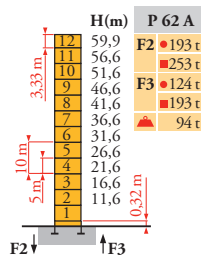
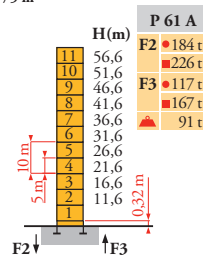
# Potain MDT 368 L16



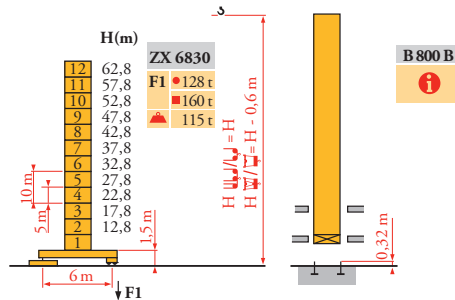
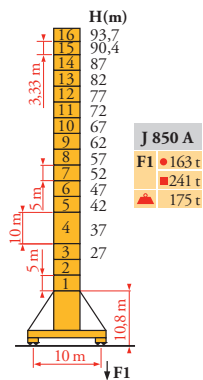
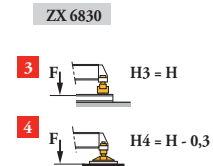
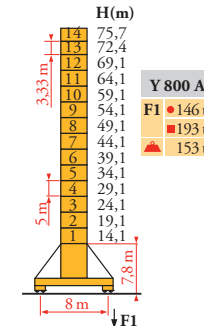
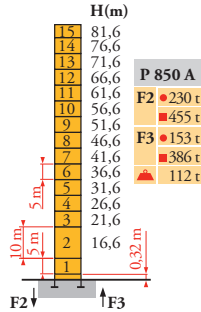
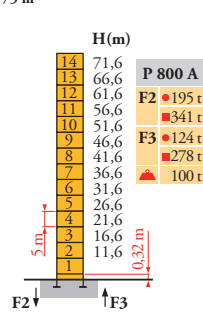
Mat / Réactions  
Maste / Eckdrücke  
Masts / Reactions  
Mástil / Reacciones  
Torre / Reazioni  
Tramo / Reações  
Композиции башни /  
Реакции

MHM 1

2 m  
30 m ⇒ 75 m



2,45 m  
30 m ⇒ 75 m

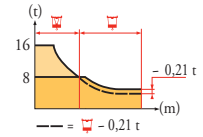


- |   |  |  |  |   |   |  |
|---|--|--|--|---|---|--|
| <b>FR</b>   | <b>DE</b>  | <b>EN</b>  | <b>ES</b>  | <b>IT</b>   | <b>PT</b>   | <b>RU</b>  |
| ● Réactions en service  | Reaktionskräfte in Betrieb   | Reactions in service   | Reacciones en servicio   | Reazioni in servizio  | Reações em serviço  | Реакции при работе   |
| ■ Réactions hors service  | Reaktionskräfte außer Betrieb  | Reactions out of service   | Reacciones fuera de servicio   | Reazioni fuori servizio   | Reações fora de serviço   | Реакции в покое  |
| ▲ A vide sans lest (ni train de transport) avec flèche et hauteur maximum | Ohne Last, Ballast (und Transportachse), mit Maximalausleger und Maximalhöhe | Without load, ballast (or transport axes), with maximum jib and maximum height | Sin carga, sin lastre, (ni tren de transporte), flecha y altura máxima | A vuoto, senza zavorra (ne assali di trasporto) con braccio massimo e altezza massima | Sem carga (nem trem de transporte)- sem lastro com lança e altura máximas | Вес без груза, балласта (или транспортных осей), с максимальной длиной стрелы и максимальной высотой |
| ! Nous consulter  | Auf Anfrage  | Consult us   | Consultarnos   | Consultateci  | Consultar-nos   | Проконсультируйтесь у нас  |

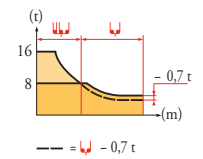
Courbes de charges  
Lastkurven  
Load diagrams  
Curvas de cargas  
Curve di carico  
Curva de cargas  
Диаграммы  
грузоподъемностей

MHM 1

	75 m	2,5 ▶	18 20 22 25 27 30 32 32,1 32,8 35 37 40 42 45 47 50 52 55 57 60 62 65 67 70 72 75	m
	70 m	2,5 ▶	16 14,1 12,6 10,9 9,9 8,7 8 8 → 8 7,4 6,9 6,3 5,9 5,4 5,1 4,7 4,4 4,1 3,9 3,6 3,5 3,2 3,1 2,9 2,75 2,6	t
	65 m	2,5 ▶	16 15,1 13,5 11,7 10,6 9,4 8,7 8 → 8 8 7,4 6,8 6,4 5,8 5,5 5,1 4,8 4,5 4,3 4 3,8 3,6 3,4 3,2	t
	60 m	2,5 ▶	20,1 22 25 27 30 32 35 36,1 36,9 37 40 42 45 47 50 52 55 57 60 62 65	m
	55 m	2,5 ▶	16 14,4 12,4 11,3 10 9,3 8,3 8 → 8 8 7,3 6,8 6,3 6 5,5 5,2 4,9 4,7 4,3 4,2 3,9	t
	50 m	2,5 ▶	21 22 25 27 30 32 35 37 38,2 39 40 42 45 47 50 52 55 57 60	m
	45 m	2,5 ▶	16 15,2 13,2 12 10,7 9,9 8,9 8,3 8 → 8 7,8 7,3 6,7 6,4 5,9 5,6 5,3 5 4,7	t
	40 m	2,5 ▶	21,8 22 25 27 30 32 35 37 39,6 40,4 42 45 47 50 52 55	m
	35 m	2,5 ▶	16 15,9 13,7 12,6 11,1 10,3 9,3 8,7 8 → 8 7,6 7 6,7 6,2 5,9 5,5	t
	30 m	2,5 ▶	22,4 25 27 30 32 35 37 40 40,6 41,5 42 45 47 50	m
	25 m	2,5 ▶	16 14,1 12,9 11,5 10,6 9,6 9 8,2 8 → 8 7,9 7,3 6,9 6,4	t
	20 m	2,5 ▶	23,3 25 27 30 32 35 37 40 42 42,2 43,1 45	m
	15 m	2,5 ▶	16 14,7 13,5 12 11,1 10 9,4 8,5 8 8 → 8 7,6	t
	10 m	2,5 ▶	23,7 25 27 30 32 35 37 40	m
	5 m	2,5 ▶	16 15 13,8 12,2 11,3 10,2 9,5 8,7	t
	0 m	2,5 ▶	23,9 25 27 30 32 35	m
	0 m	2,5 ▶	16 15,2 13,9 12,3 11,4 10,3	t
	0 m	2,5 ▶	24 25 27 30	m
	0 m	2,5 ▶	16 15,3 14 12,4	t



	75 m	3,3 ▶	17,7 20 22 25 27 30 31,5 34,1 35 37 40 42 45 47 50 52 55 57 60 62 65 67 70 72 75	m
	70 m	3,3 ▶	16 13,9 12,4 10,6 9,7 8,5 8 → 8 7,8 7,3 6,6 6,3 5,8 5,5 5,1 4,8 4,5 4,3 4 3,9 3,6 3,5 3,3 3,2 3	t
	65 m	3,3 ▶	16 15 13,4 11,5 10,5 9,2 8,5 8 → 8 7,8 7,2 6,8 6,2 5,9 5,5 5,2 4,9 4,7 4,4 4,2 4 3,8 3,6	t
	60 m	3,3 ▶	20 22 25 27 30 32 35 35,8 38,6 40 42 45 47 50 52 55 57 60 62 65	m
	55 m	3,3 ▶	16 14,3 12,3 11,3 9,9 9,2 8,2 8 → 8 7,7 7,3 6,7 6,4 5,9 5,6 5,3 5,1 4,7 4,6 4,3	t
	50 m	3,3 ▶	21 22 25 27 30 32 35 37 37,9 40,8 42 45 47 50 52 55 57 60	m
	45 m	3,3 ▶	16 15,2 13,1 12 10,6 9,8 8,8 8,2 8 → 8 7,7 7,2 6,8 6,3 6 5,7 5,4 5,1	t
	40 m	3,3 ▶	21,8 22 25 27 30 32 35 37 39,3 42,3 45 47 50 52 55	m
	35 m	3,3 ▶	16 15,9 13,7 12,5 11,1 10,2 9,2 8,6 8 → 8 7,4 7,1 6,6 6,3 5,9	t
	30 m	3,3 ▶	22,4 25 27 30 32 35 37 40 40,3 43,4 45 47 50	m
	25 m	3,3 ▶	16 14,1 12,9 11,4 10,6 9,5 8,9 8,1 8 → 8 7,7 7,3 6,8	t
	20 m	3,3 ▶	23,2 25 27 30 32 35 37 40 41,8 45	m
	15 m	3,3 ▶	16 14,7 13,4 11,9 11 9,9 9,3 8,4 8 → 8	t
	10 m	3,3 ▶	23,6 25 27 30 32 35 37 40	m
	5 m	3,3 ▶	16 15 13,7 12,1 11,2 10,1 9,4 8,6	t
	0 m	3,3 ▶	23,8 25 27 30 32 35	m
	0 m	3,3 ▶	16 15,1 13,8 12,2 11,3 10,2	t
	0 m	3,3 ▶	23,9 25 27 30	m
	0 m	3,3 ▶	16 15,2 13,9 12,3	t



Lest de contre-flèche  
Gegenauslegerballast  
Counter-jib ballast  
Lastre de contra flecha  
Contrappeso  
Lastros da contra lança  
Балласт на консоли

MHM 1

	4 600/1530 kg - 3070/1530 kg			4 600/1530 kg - 3070/1530 kg	
		(kg)			(kg)
75 m	21,7 m	26 060	50 m	17 m	26 060
70 m	21,7 m	26 060	45 m	17 m	26 060
65 m	21,7 m	26 060	40 m	17 m	23 000
60 m	21,7 m	24 530	35 m	17 m	21 460
55 m	21,7 m	24 530	30 m	17 m	19 930

Lest de base  
Grundballast  
Base ballast  
Lastre de base  
Zavorra di base  
Lastros da base  
Базовый балласт



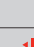










MHM 1

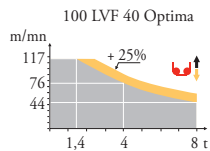
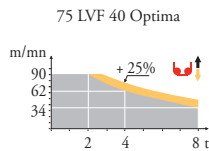
2 m	V 60 A		H (m)	61,7	56,7	51,7	46,7	41,7	36,7	31,7	26,7	21,7	16,7	11,7				
			(t)	108	96	84	84	84	84	84	84	84	84	84	84			
2 m	V 63 A		H (m)	65,1	61,8	56,8	51,8	46,8	41,8	36,8	31,8	26,8	21,8	16,8				
			(t)	132	108	96	84	84	84	84	84	84	84	84	84			
2 m	ZX 6830		H (m)	59,5	56,1	52,8	47,8	42,8	37,8	32,8	27,8	22,8	17,8	12,8				
			(t)	101	91	81	81	81	81	81	81	81	81	81	81			
2,45 m	Y 800 A		H (m)	75,7	72,4	69,1	64,1	59,1	54,1	49,1	44,1	39,1	34,1	29,1	24,1	19,1	14,1	
			(t)	168	132	108	72	36	24	24	24	24	24	24	24	24	24	24
2,45 m	J 850 A		H (m)	93,7	90,4	87	82	77	72	67	62	57	52	47	42	37	32	27
			(t)	204	180	144	120	84	60	24	24	24	24	24	24	24	24	24

MDT 368 L16

Mécanismes  
Antriebe  
Mechanisms  
Mecanismos  
Meccanismi  
Mecanismos  
Механизмы

MHM 1

		U↑				UU↑				ch - PS hp	kW	
	75 LVF 40 Optima	m/min	0	→ 34 → 44 → 62 → 90	0	→ 17 → 22 → 31 → 45	75	55	637 m			
		t	8	6	4	2	16	12	8	4		
	100 LVF 40 Optima	m/min	0	→ 44 → 56 → 76 → 117	0	→ 22 → 28 → 38 → 58	100	75	1136 m			
		t	8	6	4	1,45	16	12	8	2,8		
	6 DVF 6	m/min	0 → 42 (16 t) 0 → 84 (8 t) 0 → 100 (4 t)				5,5	4				
	RVF 172 Optima +	tr/min U/min rpm	0 → 0,8				2 x 10	2 x 7,5				
	V 60 A RT 544 A1 2V R ≥ 13 m	m/min	13,5 - 27				4 x 7	4 x 5,2				
	V 63 A											
	ZX 6830 RT 664 A2B 2V	m/min	16 - 32				6 x 7	6 x 5,2				
	Y 800 A J 850 A											
												
400 V (+10% -10%) 50 Hz / 480 V (+6% -10%) 60 Hz					75 LVF : 105 kVA 100 LVF : 130 kVA							



**FR**

Levage  
Distribution  
Orientation  
Translation

**DE**

Heben  
Katzfahren  
Schwenken  
Kranfahren

**EN**

Hoisting  
Trolleying  
Slewing  
Travelling

**ES**

Elevación  
Distribución  
Orientación  
Traslación

**IT**

Sollevamento  
Distribuzione  
Rotazione  
Traslazione

**PT**

Elevação  
Distribuição  
Rotação  
Translação

**RU**

Подъем  
Перемещение каретки  
Поворот  
Перемещение крана



Document commercial non contractuel. Pour toute information technique se référer à la notice correspondante.

Unverbindliches Vertriebsdokument. Für technische Informationen, siehe die entsprechenden Anweisungen.

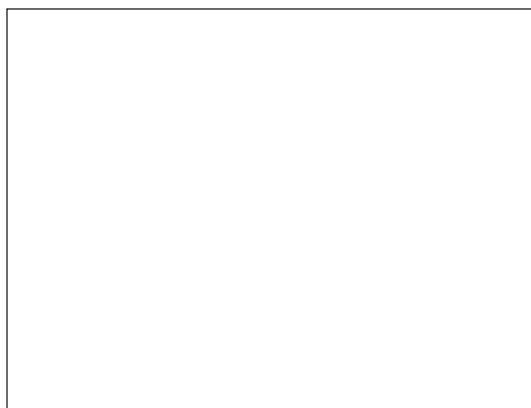
This commercial document is not legally binding. For any technical information, please refer to the corresponding instructions.

Documento comercial no contractual. Para cualquier información técnica, ver la noticia correspondiente.

Documento commerciale non vincolante, per tutte le informazioni tecniche fare riferimento al catalogo istruzioni.

Documento comercial não contractual. Para qualquer informação técnica complementar consultar as respectivas instruções.

Этот коммерческий документ не является юридически обязательным. Для получения технической информации, см. соответствующие инструкции.



MDT 368 L16

**Manitowoc**

**Manitowoc - Americas - World Headquarters**  
2400 S. 44th Street • Manitowoc • WI 54220 USA  
Tel: +1 920 684 4410 • Fax: +1 920 652 9778

**Manitowoc - Europe, Middle East & Africa**  
Ecully, France  
18, rue de Charbonnières B.P. 173 • 69132 ECULLY Cedex • FRANCE  
Tel: +33 (0)4 72 18 20 20 • Fax: +33 (0)4 72 18 20 00

**Manitowoc - Asia Pacific**  
16F Xu Hui Yuan Building,  
1089 Zhongshan No.2 Road (S) • Shanghai 200030 China  
Tel: +86 21 6457 0066 • Fax: +86 21 6457 4955

REF: 2009 36 MHM 1